

## MONTAGEANLEITUNG

**Ermax**<sup>®</sup>  
The Winning Screen

### Artikel-Bezeichnung:

Ermax Scheibe  
CB 500 F  
CB 650 F

### Bestellnummer:

6531285  
6531295

### Inhalt des Befestigungssatzes:

- 2x Halter
- 4x Gummidistanz
- 4x Kunststoff Distanz M5x5
- 4x Metall Distanz 5mm
- 1x Schaumstoff
- 4x Schraube M5x20
- 4x Ø 5 Kunststoff-U-Scheibe
- 4x Schraube M8x40
- 4x Metall U-Scheibe Ø 5

### Montage der Scheibe:

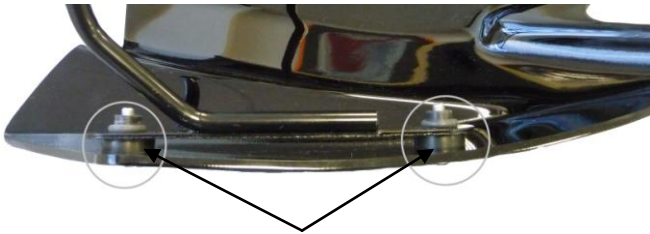


Foto1  
Gummidistanzen



Foto 2  
Schrauben die entfernt und  
ersetzt werden

1. Positionieren Sie die Gummidistanzen an den Haltern.
2. Befestigen Sie die Halter an der Scheibe, mit Hilfe der M5x20 Schrauben und den Kunststoff-U-Scheiben. Die Gummidistanzen müssen zwischen Halter und Scheibe montiert werden (siehe Foto 1).
3. Entfernen Sie die 4 Schrauben der Lenkerbefestigung (siehe Foto 2).
4. Schneiden Sie das Schaumstoffstück in 2 Teile und befestigen Sie es so am Halter, dass der Tacho geschützt ist.
5. Befestigen Sie jetzt mit Hilfe der M8x40 Schrauben den Halter auf der Lenkerbefestigung. Zwischen Halter und Lenkerbefestigung kommt jeweils eine Metall Distanz, sodass der Halter nicht direkt auf der Lenkerbefestigung aufliegt, zwischen Halter und Schraube kommt jeweils noch eine Metall U-Scheibe.

**Achtung!**  
**Wichtiger**  
**Montagehinweis**

- Bei zu fester Verschraubung besteht Materialbruchgefahr

**Stand:**  
**04.07.14**

**Bitte beachten Sie, daß wir uns technische Änderungen vorbehalten.**

**Bodystyle<sup>®</sup> ist ein eingetragenes Warenzeichen der  
FECHTER DRIVE Motorsport GmbH**