



MODEL HONDA CB 1000 R

YEAR 2018 -->

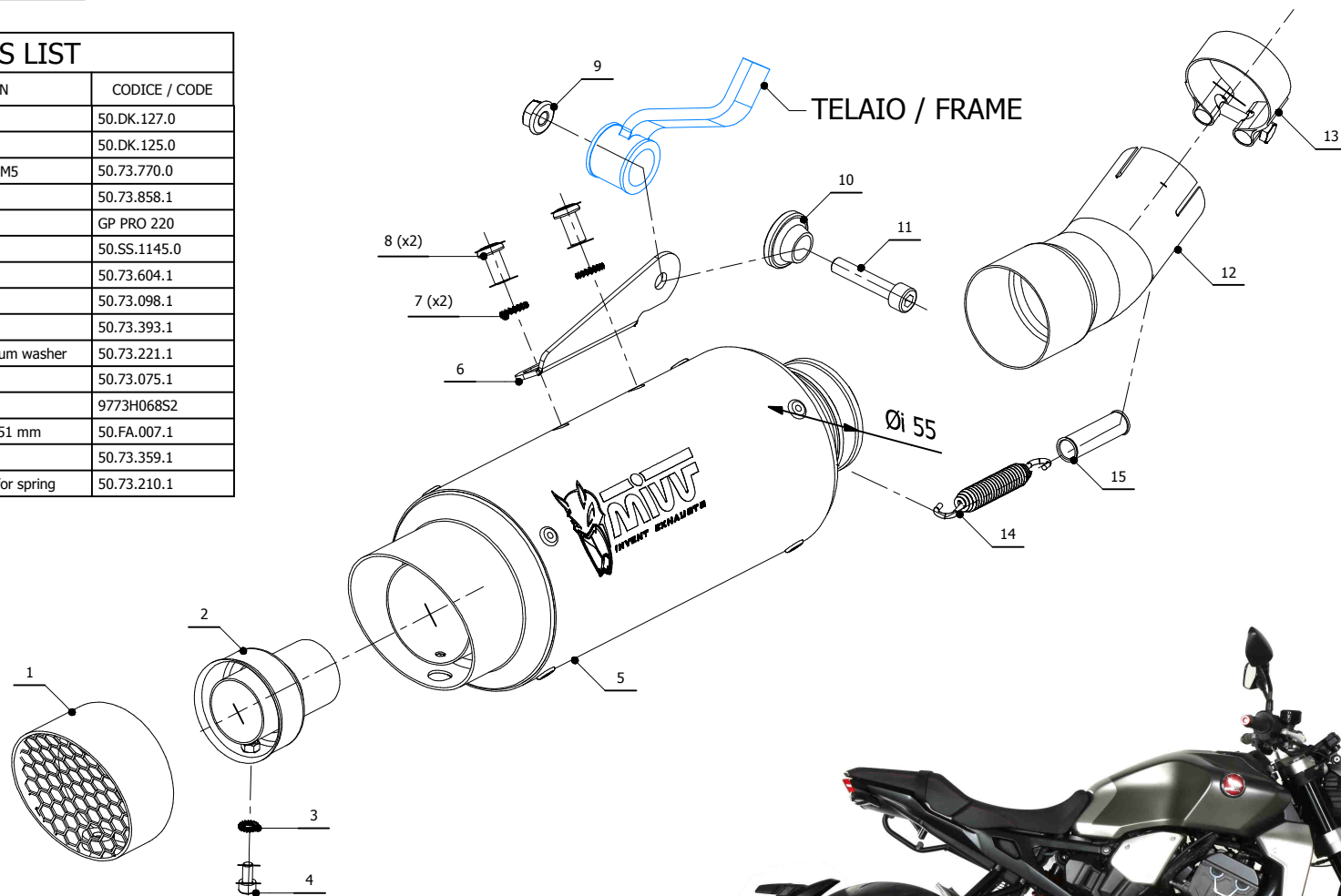
LINE SLIP ON

MUFFLER GP PRO

SCHEMATIC

ELENCO PARTI / PARTS LIST

| #  | QTÀ / QTY | DESCRIZIONE / DESCRIPTION                           | CODICE / CODE |
|----|-----------|---|---------------|
| 1  | 1         | Griglia / Grid                                      | 50.DK.127.0   |
| 2  | 1         | DB killer / DB killer                               | 50.DK.125.0   |
| 3  | 1         | Rondella di sicurezza M5 / Safety washer M5         | 50.73.770.0   |
| 4  | 1         | Vite M5 x 10 / Screw M5 x 10                        | 50.73.858.1   |
| 5  | 1         | Silenziatore / Muffler                              | GP PRO 220    |
| 6  | 1         | Staffa / Bracket                                    | 50.SS.1145.0  |
| 7  | 2         | Rondella di sicurezza / Safety washer               | 50.73.604.1   |
| 8  | 2         | Vite M8 x 16 / Screw M8 x 16                        | 50.73.098.1   |
| 9  | 1         | Dado M8 flangiato / Flanged nut M8                  | 50.73.393.1   |
| 10 | 1         | Rondella in alluminio nera / Black aluminium washer | 50.73.221.1   |
| 11 | 1         | Vite M8x40 / Screw M8x40                            | 50.73.075.1   |
| 12 | 1         | Tubo di raccordo / Link pipe                        | 9773H068S2    |
| 13 | 1         | Fascetta Ø 48/51 mm / Pipe clamp Ø 48/51 mm         | 50.FA.007.1   |
| 14 | 1         | Molla media / Middle spring                         | 50.73.359.1   |
| 15 | 1         | Tubo in gomma per molla / Rubber pipe for spring    | 50.73.210.1   |



ATTENZIONE: La rimozione del riduttore di rumore è considerata una manomissione dell'impianto di scarico che comporta la perdita dell'omologazione per utilizzo stradale e della garanzia prodotto. In caso di rimozione del riduttore di rumore l'impianto di scarico è in configurazione "racing" e può essere utilizzato solo in pista.  
La griglia frangifiamma può essere rimontata anche in assenza del riduttore di rumore, Tuttavia l'impianto resta in configurazione "racing" e utilizzabile esclusivamente in pista.

WARNING: Removal of the noise reducer is considered a tampering of the exhaust system which entails the loss of both the type approval for road use and the product warranty . In case of removal of the noise reducer the exhaust system is in "racing" configuration and can be only used on track.  
The flame arrestor can be reassembled even without the noise reducer, However, the system remains in "racing" configuration and can be only used on track.

APPLICAZIONI / APPLICATIONS

| CODICE / CODE | SILENZIATORE / MUFFLER  | LOGO            | TUBO / PIPE      |
|---------------|-------------------------|-----------------|------------------|
| H.068.L2P     | CARBONIO / CARBON FIBER | ALUMINIUM LABEL |                  |
| H.068.L6P     | TITANIO / TITANIUM      | LASER           | INOX / ST. STEEL |
| H.068.LXBP    | STEEL BLACK             | LASER           |                  |