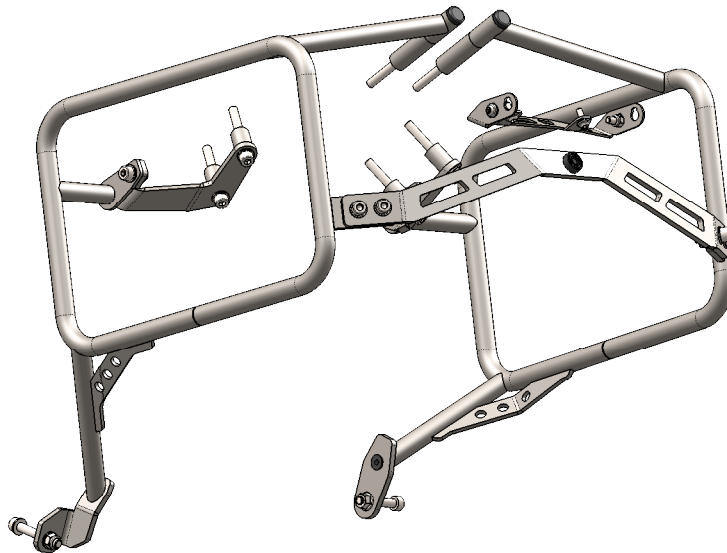


Artikelnummer:
Item No. 10005335

Rev.:
./.

Ausgabedatum:
05.04.2019

Grundträgerset BMW G310GS Bj.17-



Vielen Dank, dass Sie sich für dieses Qualitätsprodukt aus unserem Hause entschieden haben!

Die Montage und / oder Wartung dieses Produkts erfordert ein gutes technisches Verständnis. Zu Ihrer Sicherheit empfehlen wir, die Montage und / oder Wartung durch eine Fachwerkstatt durchführen zu lassen. Unser Haus übernimmt keine Haftung für Schäden, die durch eine unsachgemäße Montage und / oder Wartung verursacht wurden.

Beachten Sie unbedingt alle in der Montageanleitung angegebenen Hinweise. Beachten Sie außerdem alle für die Montage relevanten Hinweise im Fahrzeughandbuch. Eine Nichtbeachtung kann zu Schäden am Fahrzeug bzw. zur Gefährdung des Fahrers führen! Bitte heben Sie die Montageanleitung als Referenz auf.

ALLGEMEINE HINWEISE

Beachten Sie eventuelle landesspezifische Vorschriften durch den Gesetzgeber bzw. TÜV-Vorschriften. Lassen Sie eintragungspflichtige Teile nach Montage durch Ihre Prüfstelle in die Fahrzeugpapiere eintragen.

VORBEREITUNG:

Lesen Sie aufmerksam die Montageanleitung und stellen Sie sicher, dass alle Teile der Stückliste vorhanden sind. Achten Sie darauf, dass Ihr Fahrzeug sicher steht und nicht umfallen kann. Schalten Sie den Motor ab und ziehen Sie den Zündschlüssel. Lassen Sie ggf. Motor / Auspuff abkühlen. Klemmen Sie bei Arbeiten an der Elektrik die Fahrzeugbatterie ab. Achten Sie darauf, nur geeignetes Werkzeug zu verwenden. Lassen Sie sich bei den Montagearbeiten von einer zweiten Person helfen.

MONTAGE:

Alle vom Motorrad gelösten Teile und Verbindungen sind gemäß Fahrzeugherstellereangaben wieder zu montieren oder durch die von unserem Hause geleiferten Teile und Verbindungen zu ersetzen. Sichern Sie, wenn nicht anders definiert, alle Gewinde mit mittelstarker, flüssiger Schraubensicherung. Falls nicht durch den Fahrzeughersteller oder unser Haus anderweitig definiert, müssen alle Schrauben und Muttern nach DIN / ISO angezogen werden. Stellen Sie nach erfolgter Montage sicher, dass alle zuvor gelösten Teile und Verbindungen wieder ordnungsgemäß montiert wurden.

FUNKTIONSKONTROLLE:

Achten Sie nach der Montage auf die uneingeschränkte Freigängigkeit und einwandfreie Funktion sämtlicher Fahrzeugteile. Kabel, Züge und Schläuche dürfen nicht scheuern und / oder geklemmt werden. Führen Sie vor Fahrtbeginn eine umfassende Funktionskontrolle durch. Prüfen Sie regelmäßig [alle 100 km] den ordnungsgemäßen Sitz aller bei Montage gelösten Teile und Verbindungen.

PRODUKTSPEZIFISCHE HINWEISE

ACHTUNG!!!

Die Kurven- und Bodenfreiheit kann bei extremer Schräglage durch dieses Produkt eingeschränkt werden!

Legende:



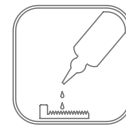
Ansicht von links
in Fahrtrichtung



Ansicht von rechts
in Fahrtrichtung



Positionsnummer &
Anzugsmoment



Schraubensicherung
verwenden

Konfektionierung durch:

Datum der Konfektionierung:



Email: info@ibex-parts.de

Tel.: 0351 / 27278100

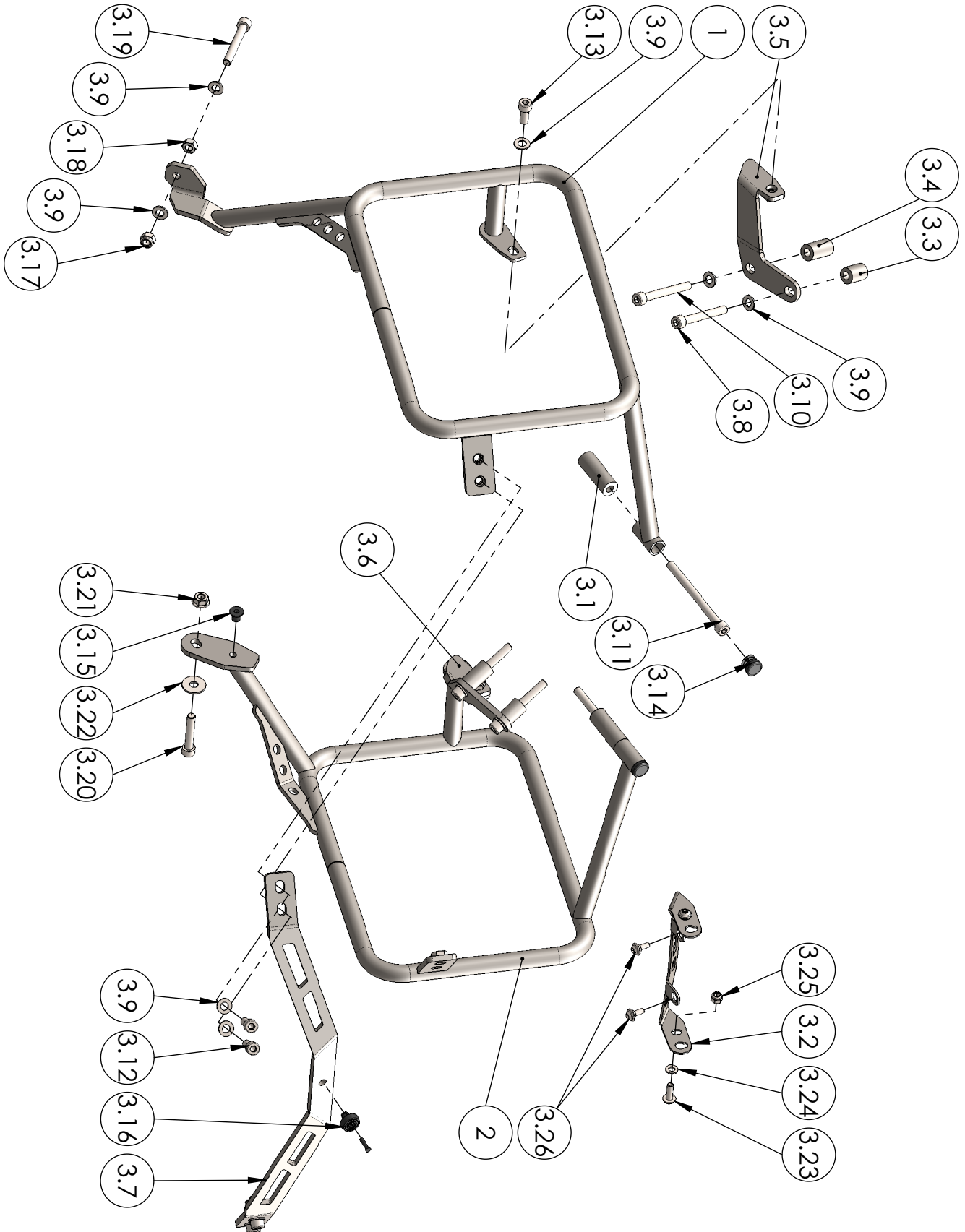
Fax: 0351 / 27278101

Artikelnummer:
Item No. 10005335

Rev.:
./.

Ausgabedatum:
05.04.2019

Grundträgerset BMW G310GS Bj.17-



Artikelnummer:
Item No. 10005335

Rev.:
./.

Ausgabedatum:
05.04.2019

Grundträgerset BMW G310GS Bj.17-

POS-NR.	Zeichnungsnummer	BESCHREIBUNG	MENGE	Anzugs- moment	Besonderheiten
1	1610_2_30	Grundträger links kompl.	1		
2	1610_1_31	Grundträger rechts kompl.	1		
3	1610_0_35	Montageset KFS BMW G310GS Bj.17-	1		
3.1	1610_0_13	Distanzhülse 18x8.5x49	2		
3.2	1610_0_14	Halter	1		
3.3	1610_0_16	Distanzhülse 17x8.5x23	2		
3.4	1610_0_17	Distanzhülse 17x8.5x30	2		
3.5	1610_2_34	Lasche kompl.	1		
3.6	1610_1_33	Lasche kompl.	1		
3.7	1610_0_28	Strebe	1		
3.8	DIN ISO 912 - M8 x 65	Zylinderschraube mit Innensechskant	2	23	
3.9	DIN 125 - A 8.4	Scheibe; d 8.4	12		
3.10	DIN ISO 912 - M8 x 70	Zylinderschraube mit Innensechskant	2	23	
3.11	DIN ISO 912 - M8 x 100	Zylinderschraube mit Innensechskant	2	23	
3.12	DIN ISO 912 - M8 x 25	Zylinderschraube mit Innensechskant	4	23	
3.13	DIN ISO 912 - M8 x 20	Zylinderschraube mit Innensechskant	2	23	
3.14	SR1530	Rundeinsatz 18x16.5 (0.8-2.0)	2		
3.15	SR1014	Stopfen TPG (Gummi) 14x8x12	2		
3.16	SFF-021	Anschlagpuffer m.Spreitzniet 20x6x7.8	1		
3.17	DIN EN ISO 985 - M8	Sechskantmutter selbstsichernd	1		
3.18	DIN ISO 4032 - M8	Sechskantmutter	1		
3.19	DIN ISO 912 - M8 x 60	Zylinderschraube mit Innensechskant	1	23	
3.20	DIN ISO 912 - M8 x 45	Zylinderschraube mit Innensechskant	1	23	
3.21	DIN 6927 - M8	Originalteil	1	15	
3.22	DIN 9021 - 8.4	Originalteil	1		
3.23	Werksnorm BMW - M6 x 20	Originalteil	2	8	
3.24	DIN 125 - A 6.4	Originalteil	2		
3.25	DIN EN ISO 985 - M6	Originalteil	2	10	
3.26	Werksnorm BMW - M5 x 14 m.Abs.	Originalteil	2	6	

Artikelnummer:
Item No. 10005335

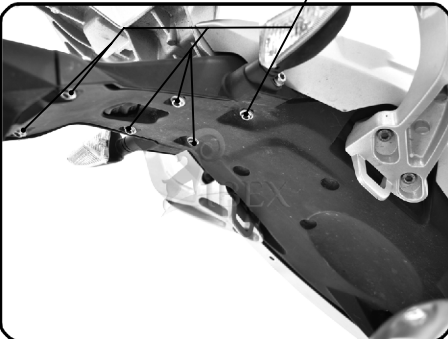
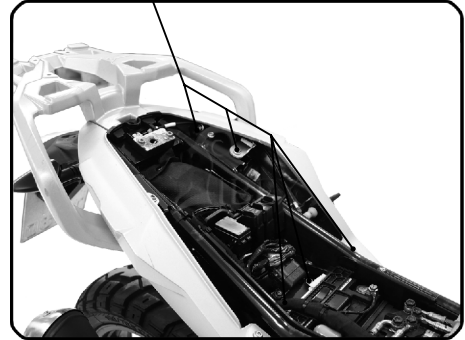
Rev.:
./.

Ausgabedatum:
05.04.2019

Grundträgerset BMW G310GS Bj.17-



Schrauben demontieren



Schrauben demontieren



Schrauben demontieren

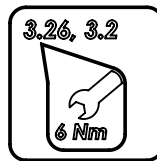


Artikelnummer:
Item No. 10005335

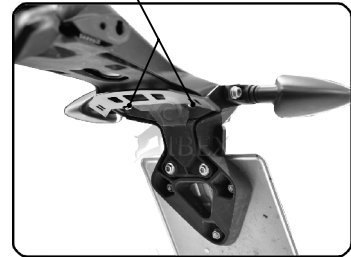
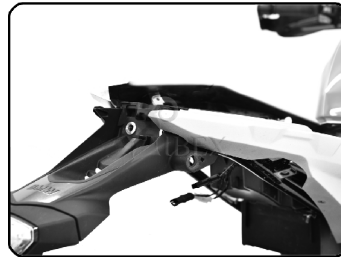
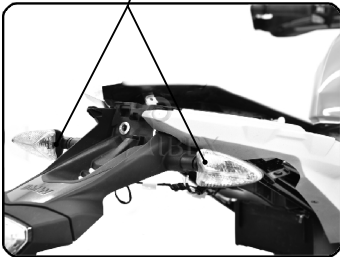
Rev.:
./.

Ausgabedatum:
05.04.2019

Grundträgerset BMW G310GS Bj.17-



Blinker demontieren und mit Pos. 3.2 neu montieren



Artikelnummer:
Item No. 10005335

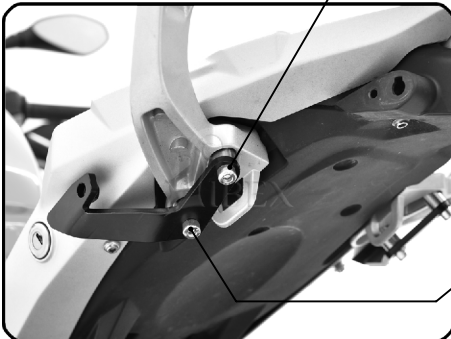
Rev.:
./.

Ausgabedatum:
05.04.2019

Grundträgerset BMW G310GS Bj.17-



3.19, 3.9, 3.18 (1,3.9,3.17)



3.8, 3.9, 3.5, 3.3



3.10, 3.9, 3.5, 3.4



3.13, 3.9, 1



(3.19,3.9,3.18) 1, 3.9, 3.17



Artikelnummer:
Item No. 10005335

Rev.:
./.

Ausgabedatum:
05.04.2019

Grundträgerset BMW G310GS Bj.17-



Schraube demontieren

