

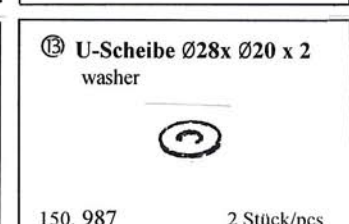
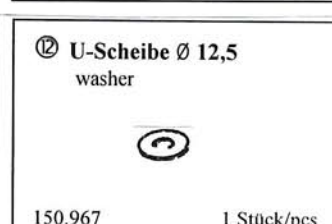
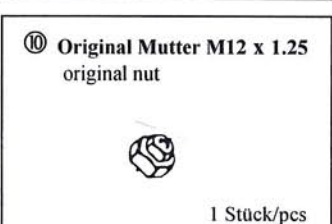
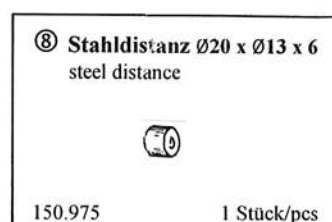
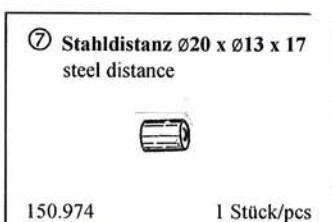
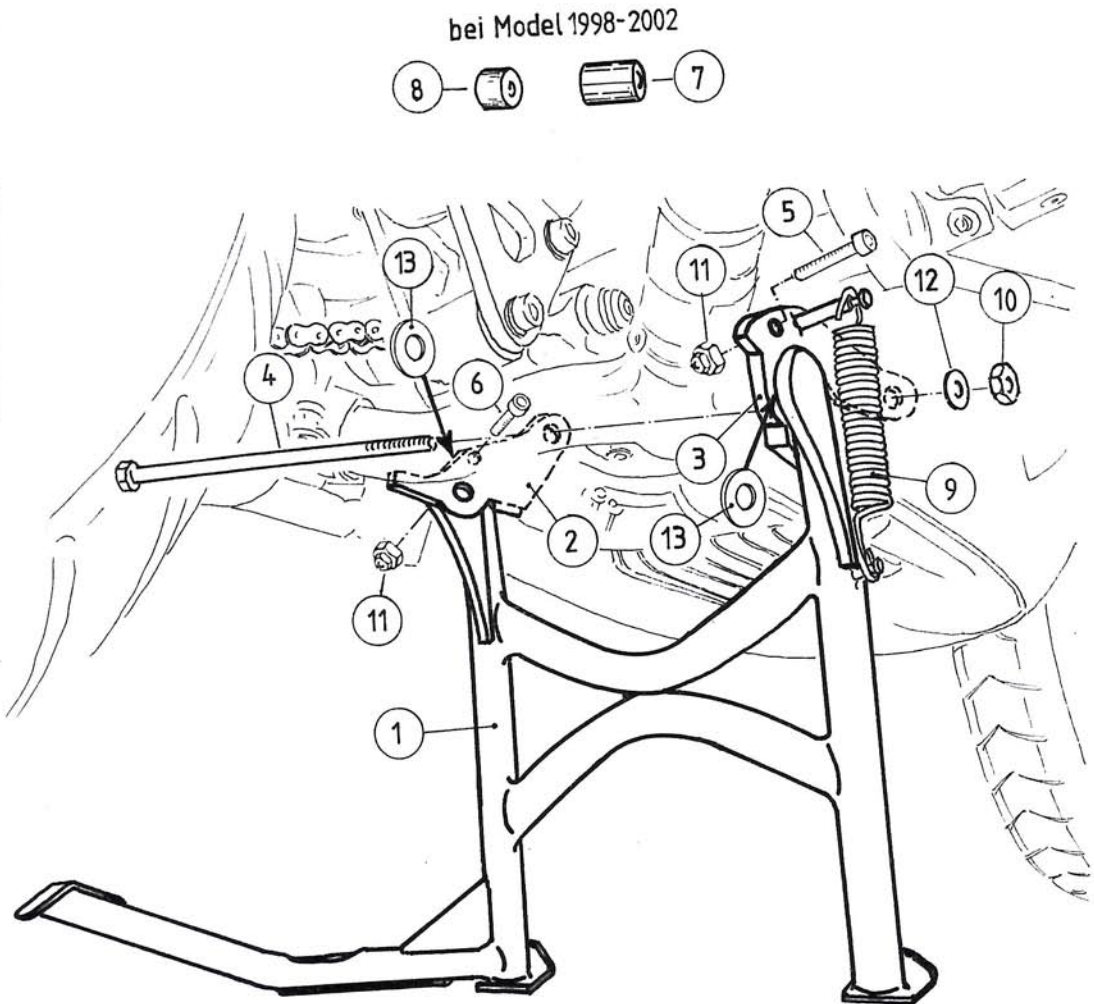
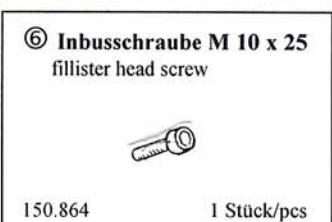
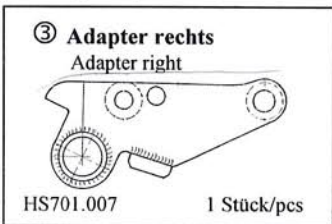
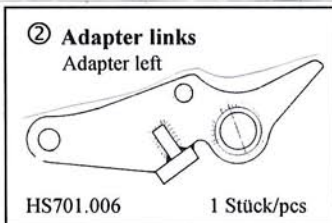
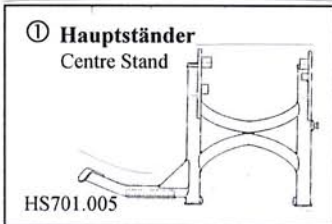
Motorradkoffer  
Gepäckträger  
Zweiradzubehör  
Werkzeugkoffer  
Spezialkoffer



## Hauptständer / centre stand

HONDA XL 1000 Varadero

Art. Nr.:505.909



## Hauptständer / centre stand

HONDA XL 1000 Varadero

Art. Nr.:505.909

Motorradkoffer  
Gepäckträger  
Zweiradzubehör  
Werkzeugkoffer  
Spezialkoffer



Sehr geehrter Kunde,

Wir freuen uns über Ihre Kaufentscheidung; Sie haben ein gutes Hepco & Becker Produkt erworben!

Neben den allgemein bekannten Vorzügen eines Hauptständers (Entlastung des Fahrwerks, geringere Standfläche...) zeichnet sich dieses Produkt durch gutes Handling und große Stabilität aus !

Das Aufrichten des Motorrades erfolgt mit geringem Kraftaufwand und fast ausschließlich durch den Einsatz des eigenen Körpergewichtes.

Zur Montage Ihres Hauptständers beachten Sie bitte die folgenden Hinweise.

An der Steinmauer 6  
D-66955 Pirmasens  
Tel.:06331 – 1453 - 100  
Fax:06331 – 1453 – 120

### Montageanleitung:

#### Befestigung des Hauptständers:

Lockern Sie die Schraube der Auspuffschelle und drehen Sie diese um 180° bis diese „innen“ nach oben steht. Diese können Sie anschließend wieder anziehen!

Die Original-Motorhalteschraube kann nun gelöst und entfernt werden. Der Schalthebel muss hierfür nach oben gedrückt werden.

Bevor Sie nun den Hauptständer ① und die Adapterlaschen ②+③ unter zwischentügen der U-Scheiben  $\varnothing 28 \varnothing 20 \times 2$  ③ montieren, sollten die Hauptständerlagerstellen eingefettet werden. Nachfolgend können Sie die Teile mit den Inbusschrauben M10x55 ⑥ und M10 x 25 ⑤ nebst selbstsichernden Muttern M 10 ⑩ leicht anziehen.

Die Sechskantschraube M12 x 1.25 x 235 ④ kann nun von links durch die vorderen Befestigungspunkte der Adapter geschoben werden. Dies geschieht bei den Modellen 1998-2002 unter zwischenfügen der Distanzbüchsen ⑦+⑧.

Verschrauben Sie die Sechskantschraube mit der Original-Mutter M12 x 1.25 ⑨ nebst U-Scheibe  $\varnothing 12,5$  ⑫.

Sie können nun alle Schrauben fest anziehen!

Bitte informieren Sie sich nun über die Leichtgängigkeit Ihres Hauptständers, bevor Sie mit der Montage fortfahren.

#### Befestigung der Feder:

Hängen Sie den Federsatz ⑨ am Rahmen Ihrer Varadero ein.

Spannen Sie nun den Federsatz mittels großem Schraubenzieher oder Feststellzange auf Ihren Hauptständer.

Kontrollieren Sie zum Abschluß nochmals die Festigkeit aller Schrauben und Muttern, sowie die Funktionalität Ihres Hauptständers.

Wir wünschen Ihnen eine unfallfreie Saison und allzeit gute Fahrt