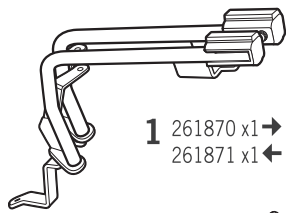


SHAD

BMW R 1200 R / RS '15

WORS15IF



1 261870 x1 →
261871 x1 ←



2 261072 x2
Ø20 Ø9 x 32



3 303045 x8
Ø8



4 304170 x3
M8 x 60 DIN 7380



5 304028 x2
M8 x 25 DIN 7380



6 304169 x1
M8 x 50 DIN 7380



7 302024 x2
M8

WARNING!

GB Do not fully tighten the screws until it is ensured that the KIT is correctly attached and aligned.

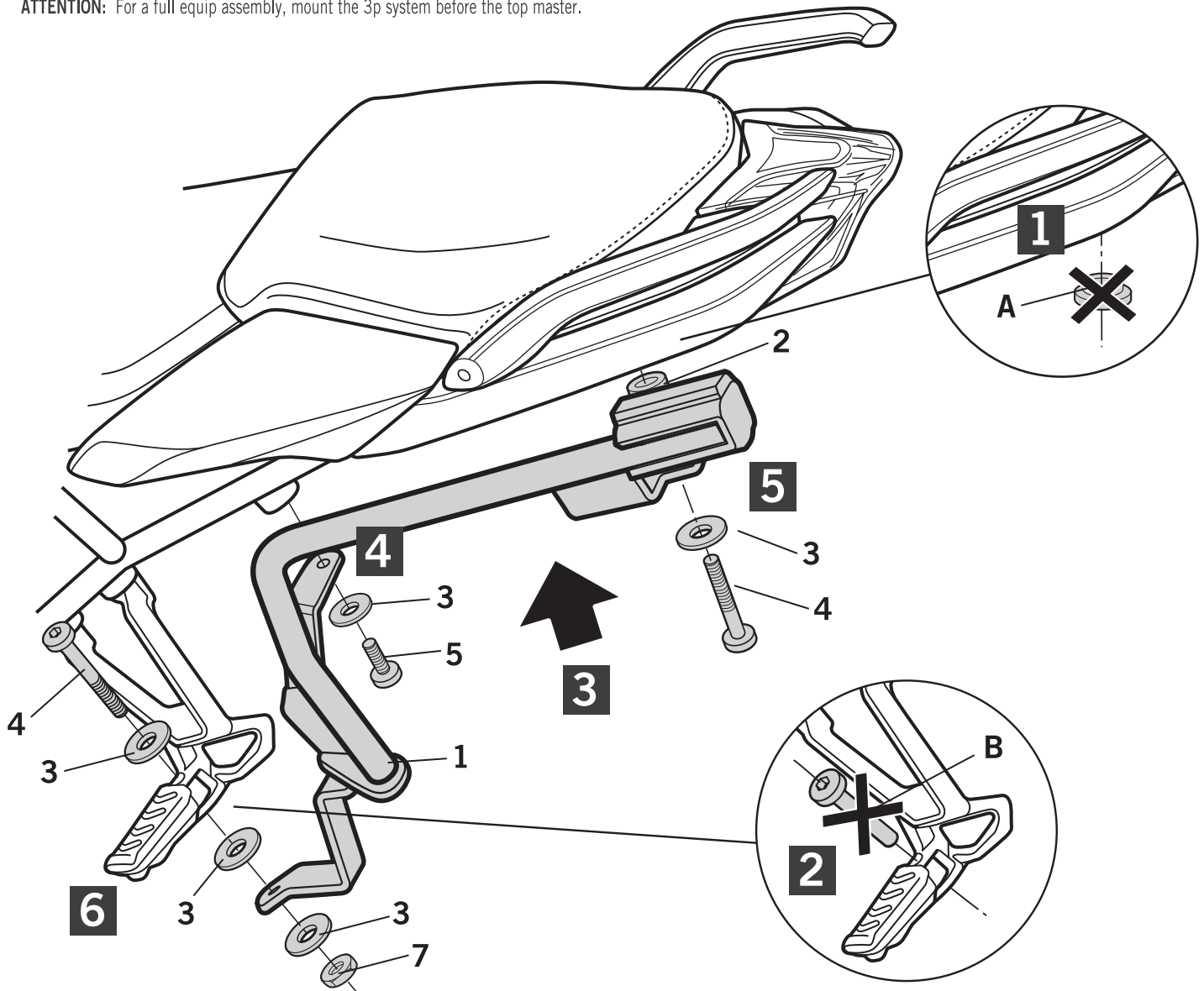
E No apretar los tornillos del todo hasta asegurarse que el KIT está correctamente colocado y alineado.

D Ziehen Sie die Schrauben nicht ganz fest, bevor Sie sich nicht vergewissert haben, daß der Bausatz korrekt eingestellt und ausgerichtet ist.

I Non stringere del tutto le viti fin tanto non si è sicuri che il kit è collocato correttamente e allineato.

F Ne pas serrer les vis avant d'être sûr que le KIT est correctement monté et ajusté.

ATTENTION: For a full equip assembly, mount the 3p system before the top master.



IMPORTANT: Based on European models. For compatibility with models in other continents, check www.shad.es

WARNING!

- E** Si su moto posee la tuerca D insertada, no utilizar la tuerca 7 y la arandela 3.
- GB** If in your motorbike the nut D is already inserted, do not use the nut 7 and the washer.
- F** Si votre moto présente l'écrou D déjà inséré, l'écrou 7 et la rondelle de doivent pas être utilisés.
- D** Wenn Ihr Fahrrad die Mutter D bereits eingelegt hat, verwenden Sie nicht die Mutter 7 und die Unterlegscheibe.
- I** Se la moto ha il dado D già inserito, il dado 7 e la rondella non devono essere utilizzati.

