

## MONTAGEANLEITUNG

**Ermax**<sup>®</sup>  
The Winning Screen

**Artikel-Bezeichnung:**

Ermax Scheibe  
FZ8 N

**Bestellnummer:**

6531272

### Inhalt des Befestigungssatzes:

- 2x Halter
- 4x Gummidistanz
- 4x Kunststoff Distanz M5x5
- 4x Schraube M5x20
- 4x Ø 5 Kunststoff-U-Scheibe
- 4x Schraube M8x40

### Montage der Scheibe:

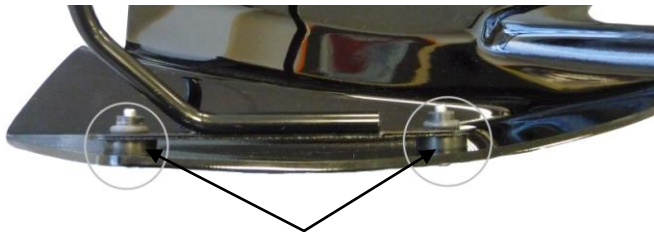


Foto1  
Kunststoffdistanzen



Foto 2  
Schrauben die entfernt und  
ersetzt werden

1. Positionieren Sie die Gummidistanzen an den Haltern.
2. Befestigen Sie die Halter an der Scheibe, mit Hilfe der M5x20 Schrauben und den U-Scheiben. Die Kunststoffdistanzen müssen zwischen Halter und Scheibe montiert werden (siehe Foto 1).
3. Entfernen Sie die 4 Schrauben der Lenkerbefestigung (siehe Foto 2).
4. Befestigen Sie jetzt mit Hilfe der M8x40 Schrauben den Halter auf der Lenkerbefestigung.

**Achtung!**  
**Wichtiger**  
**Montagehinweis**

- Bei zu fester Verschraubung besteht Materialbruchgefahr

**Stand:**  
**30.06.10**

**Bitte beachten Sie, daß wir uns technische Änderungen vorbehalten.**

**Bodystyle<sup>®</sup> ist ein eingetragenes Warenzeichen der  
FECHTER DRIVE Motorsport GmbH**