

MONTAGEANLEITUNG

Ermax[®]
The Winning Screen

Artikel-Bezeichnung:

Ermax Scheibe
CB 600 Hornet 11-
(PC 41)

Bestellnummer:

6531273

Inhalt des Befestigungssatzes:

- 2x Halter
- 4x Gummieinsätze
- 4x Gummi Distanz M5x5
- 4x Metall U-Scheibe
- 4x Schraube M5x20
- 4x Ø 5 Kunststoff-U-Scheibe
- 4x Schraube M8x40
- 3x Selbstklebende Gummipads

Montage der Scheibe:

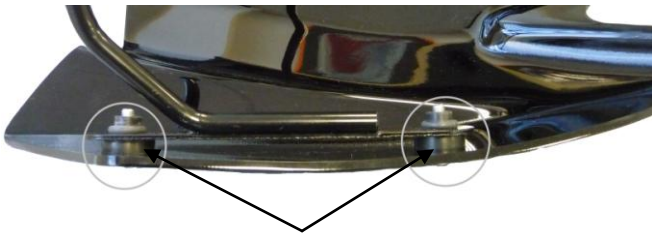


Foto1
Gummidistanzen



Foto 2
Schrauben die entfernt und
ersetzt werden

1. Positionieren Sie die Gummieinsätze an den Haltern.
2. Befestigen Sie die Halter an der Scheibe, mit Hilfe der M5x20 Schrauben und den Kunststoff-U-Scheiben. Die Gummidistanzen müssen zwischen Halter und Scheibe montiert werden (siehe Foto 1).
3. Entfernen Sie die 4 Schrauben der Lenkerbefestigung (siehe Foto 2).
4. Kleben Sie die Gummipads auf die Innenseite der Scheibe (siehe Foto 3)
5. Befestigen Sie jetzt mit Hilfe der M8x40 Schrauben den Halter auf der Lenkerbefestigung. Zwischen Halter und Lenkerbefestigung kommt jeweils eine Metall U-Scheibe, sodass der Halter nicht direkt auf der Lenkerbefestigung aufliegt.



Foto 3

Achtung!
Wichtiger
Montagehinweis

- Bei zu fester Verschraubung besteht Materialbruchgefahr

Stand:
23.10.11

Bitte beachten Sie, daß wir uns technische Änderungen vorbehalten.

**Bodystyle[®] ist ein eingetragenes Warenzeichen der
FECHTER DRIVE Motorsport GmbH**