


MONTAGEANLEITUNG

	Artikel-Bezeichnung:	Bestellnummer:
	Sitzkeil Z 750 07- / Z 1000 07-09 (ZR 750 L/N ZRT 00 B)	6518780/ 6518796

Inhalt des Befestigungssatzes:

- | | |
|---|--|
| - 4 Halteklemmen
- 1 Haltewinkel
- 2 Unterlagscheibe M5 | - 4 Schrauben 5x15
- 2 selbstklebende Gummipads
- 2 6x 10mm Kunststoff-Distanz |
|---|--|



Montage des Sitzkeils:

Positionieren Sie die Halteklemmen siehe Bild 1

Befestigen Sie den Haltewinkel und die Kunststoffdistanzen siehe Bild 2

Bild 1

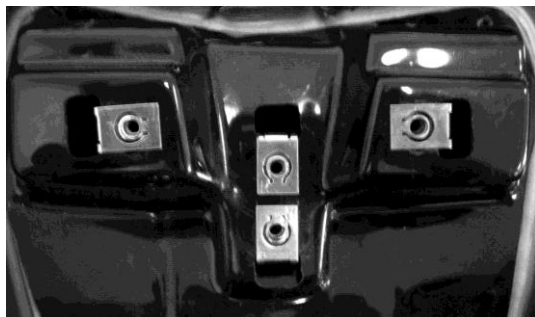


Bild 2



Bevor Sie alle Schrauben festziehen, setzen Sie die Abdeckung auf das Heck und richten Sie die Klemme und den Haltewinkel entsprechend aus. Erst wenn der Befestigungssatz auf die Original-Aufnahme passend sitzen, alle Schrauben fest anziehen.

Sollte der Sitzkeil nicht optimal passen, bitte den Haltewinkel und die Halteklemmen mittels den migelieferten Unterlagscheiben unterlegen.

Falls nötig, können die selbstklebenden Gummipads zur Stabilisation des Sitzkeils zusätzlich angebracht werden.

Achtung! Wichtiger Montagehinweis	<ul style="list-style-type: none"> • Bei zu fester Verschraubung besteht Materialbruchgefahr
--	---

Stand: 22.06.07	<p style="text-align: center;">Bitte beachten Sie, daß wir uns technische Änderungen vorbehalten.</p> <p style="text-align: center;">Bodystyle® ist ein eingetragenes Warenzeichen der FECHTER DRIVE Motorsport GmbH</p>
----------------------------	---