

Teilegutachten

TGA-Art 3

Nr. 09-TAAS-0139E19/SRA

über die Vorschriftmäßigkeit eines Fahrzeuges bei bestimmungsgemäßem Ein- oder Anbau von Teilen gemäß § 19 Abs. 3 Nr. 4 StVZO

für den Änderungsumfang : Austauschfußrasten Kraftrad

vom Typ : RIZOMA ARPE

des Herstellers : **Rizoma srl**
Via Quarto 30-34
I – 21010 Ferno (VA)

TÜV AUSTRIA
AUTOMOTIVE GMBH

Geschäftsstelle:
Deutschstraße 10
1230 Wien/Österreich
T: +43 504 54-0
F: +43 504 54-6555
W: www.tuv.at

Business Area
TÜV AUSTRIA
AUTOMOTIVE GmbH

Ansprechpartner:
Rainer SCHARFY
Telefon:
+49(0)711 722336-24
rainer.scharfy@tuv.at

TÜV®

0. Hinweise für den Fahrzeughalter

Unverzügliche Durchführung und Bestätigung der Änderungsabnahme

Durch die vorgenommene Änderung erlischt die Betriebserlaubnis des Fahrzeuges, wenn nicht unverzüglich die gemäß StVZO § 19 Abs. 3 vorgeschriebene Änderungsabnahme durchgeführt und bestätigt wird oder festgelegte Auflagen nicht eingehalten werden! Nach der Durchführung der technischen Änderung ist das Fahrzeug unter Vorlage dieses Teilegutachtens unverzüglich einem amtlich anerkannten Sachverständigen oder Prüfer einer Technischen Prüfstelle oder einem Prüfenieur einer amtlich anerkannten Überwachungsorganisation zur Durchführung und Bestätigung der vorgeschriebenen Änderungsabnahme vorzuführen.

Einhaltung von Auflagen und Hinweisen

Die unter III. und IV. aufgeführten Auflagen und Hinweise sind dabei zu beachten.

Mitführen von Dokumenten

Nach der durchgeführten Abnahme ist der Nachweis mit der Bestätigung über die Änderungsabnahme mit den Fahrzeugpapieren mitzuführen und zuständigen Personen auf Verlangen vorzuzeigen; dies entfällt nach erfolgter Berichtigung der Fahrzeugpapiere.

Berichtigung der Fahrzeugpapiere

Die Berichtigung der Fahrzeugpapiere durch die zuständige Zulassungsbehörde ist durch den Fahrzeughalter entsprechend der Festlegung in der Bestätigung der ordnungsgemäßen Änderung zu beantragen.

Weitere Festlegungen sind der Bestätigung der ordnungsgemäßen Änderung zu entnehmen.

Prüfstelle,
Inspektionsstelle,
Technischer Dienst
(BMVIT, KBA, NSAI)

Geschäftsführung:
Ing. Mag. Christian
Rötzer
Ing. Walter Posch,
MSc.

Sitz:
Deutschstraße 10
1230 Wien/Österreich

**weitere
Geschäftsstellen:**
www.tuv.at/standorte

**Firmenbuchgericht/
-nummer:**
Wien / FN 288473 a

I. Verwendungsbereich

Siehe Anlage 1

Weitere erforderliche Angaben oder Einschränkungen zum Verwendungsbereich an Fahrzeugen:

- keine

II. Beschreibung des Änderungsumfanges / der Teile

Austauschfußrasten

Typ : RIZOMA ARPE
Ausführungen : siehe Anlage 1
: siehe Verwendungsbereich Anlage 1

Kennzeichnungen Raste : RIZOMA-Logo + Ausführung
Rastenadapter : Ausführungsbezeichnung, siehe Anlage 1
Ort der Kennzeichnung : unten auf Raste bzw. Gelenkadapter
Art der Kennzeichnung : Gravur oder geätzt

Technische Daten/Beschreibung

Die serienmäßigen Fußrasten werden durch die Rizoma Austauschfußrasten ersetzt. Bremse, Schaltung, Übersetzungsverhältnisse verbleiben im Serienstand.

Hauptabmessungen : siehe Anlage 3
Werkstoff : Aluminium 6082T6 oder eloxiert
Befestigung : an den serienmäßigen Befestigungspunkten

III. Hinweise zur Kombinierbarkeit mit weiteren Änderungen

Hinsichtlich der Kombinierbarkeit mit anderen möglichen Umrüstmaßnahmen gibt es folgende Einschränkungen:

- Weitere Änderungen sind nicht Gegenstand dieses Teilegutachtens und müssen gesondert beurteilt werden.

IV. Hinweise und Auflagen

Auflagen und Hinweise für den Hersteller

- Dieses Teilegutachten ist den Teilen mitzuliefern. Bei Verkleinerung ist auf die Lesbarkeit zu achten.
- Mit der Beigabe des Teilegutachtens bescheinigt der Hersteller die Übereinstimmung von Prüfmuster und Handelsware.

Auflagen und Hinweise für den Anbau

- Die Demontage – u. Montage der Fußrasten erfolgt an den serienmäßigen Befestigungspunkten, gemäß den Angaben des Herstellers.
- Es ist auf die Freigängigkeit, einwandfreie Bedienbarkeit und Wirksamkeit der Schaltung und Fußbremse zu achten, es ist eine Funktionsprüfung durchzuführen.

Auflagen und Hinweise für die Änderungsabnahme

- Der fachgerechte Anbau der Fußrasten ist zu kontrollieren.

Auflagen und Hinweise für den Fahrzeughalter

- Die unter Punkt 0 auf Seite 1 dieses Teilegutachtens aufgeführten Hinweise sind zu beachten.
- Die Montage hat in einer Fachwerkstatt zu erfolgen.
- Die Hinweise und Auflagen für den Anbau sind zu beachten.

Berichtigung der Fahrzeugpapiere

Eine Berichtigung der Fahrzeugpapiere ist erforderlich, aber zurückgestellt. Sie ist der zuständigen Zulassungsbehörde bei deren nächster Befassung mit den Fahrzeugpapieren durch den Fahrzeughalter zu melden. Folgendes Beispiel für die Eintragung wird vorgeschlagen:

Feld	Eintragung
22	FAHRZEUG IST AUSGERÜSTET MIT AUSTAUSCHFUSSRASTEN DES HERSTELLERS RIZOMA SRL, KENNZEICHNUNG: PE***MIT ADAPTER, KENNZEICHNUNG***(ZUORDNUNG, SIEHE ANLAGE 1)*****

V. Prüfgrundlagen und Prüfergebnisse

Grundlage VdTÜV-Merkblatt 758 „Merkblatt über die Prüfung von Austausch Fußrastenanlagen“ Stand 04.1998. Sie entsprechen den Forderungen dieses Merkblattes und der StVZO.

Insbesondere wurden folgende Prüfkriterien untersucht:

- **Fahr- u. Bremsverhalten**

Bei den durchgeführten Fahrversuchen bis in den Bereich der bauartbedingten Höchstgeschwindigkeit der Fahrzeuge wurden keine negativen Auswirkungen durch den Anbau der Austauschrasten auf das Fahr-, Lenk- und Bremsverhalten festgestellt. Die Bedien- u. Dosierbarkeit der Fußbremse ist gewährleistet.

- **Festigkeit**

Die Festigkeit der Fußrasten wurde entsprechend dem Merkblatt über die Prüfung von Austausch-Fußrastenanlagen (VdTÜV 758) nachgewiesen.

- **Anbau und äußere Gestaltung**

Der Anbau der Fußrastenanlagen ist dauerhaft und sicher, wenn die vom Hersteller mitgelieferte Montageanleitung beachtet wird. Die Gefahr oder Schwere von Verletzungen wird durch den Anbau nicht vergrößert. Fahrzeugteile, deren Beschaffenheit oder Wirksamkeit vorgeschrieben ist, werden nicht unzulässig beeinflusst. Die Anforderungen des §30 StVZO sowie der Richtlinie 97/24/EG, Kapitel 3 und die Richtlinie über die Beschaffenheit und Anbringung der äußeren Fahrzeugteile sind erfüllt. Fahrzeuge die nach VO (EU) 168/2013 genehmigt sind genügen hinsichtlich der vorstehenden Außenkanten den Anforderungen der VO (EU) 44/2014 Anhang VIII.

- **Anbauanweisung**

Der Hersteller Rizoma liefert zu jeder BauteilAusführung eine spezifische Montageanleitung. Diese ist jeweils im Lieferumfang enthalten.

V.I. Anlagen

Anlage 1:	Verwendungsbereich / Zuordnung	(19 Seiten)
Anlage 2:	Fotoblatt	(5 Seiten)
Anlage 3:	Zeichnungen	(8 Seiten)

VII. Schlussbescheinigung

Es wird bescheinigt, dass die im Verwendungsbereich beschriebenen Fahrzeuge nach der Änderung und der durchgeführten und bestätigten Änderungsabnahme unter Beachtung der in diesem Teilegutachten genannten Hinweise/Auflagen insoweit den Vorschriften der StVZO in der heute gültigen Fassung entsprechen.

Der Hersteller (Firma Rizoma S.r.l) hat den Nachweis (Zertifikats Nr. TIC 15 102 15063, Zertifizierungs-Stelle des TÜV THÜRINGEN e.V.) erbracht, dass er ein Qualitätssicherungssystem gemäß Anlage XIX, Abschnitt 2 StVZO, unterhält.

Das Teilegutachten verliert seine Gültigkeit bei technischen Änderungen an den Fahrzeugteilen oder wenn vorgenommene Änderungen an dem beschriebenen Fahrzeugtyp die Verwendung der Teile beeinflussen sowie bei Änderung der gesetzlichen Grundlagen.

Das Teilegutachten umfasst die Seiten 1 bis 5 und die unter VI. aufgeführten Anlagen und darf nur im vollen Wortlaut vervielfältigt und weitergegeben werden.

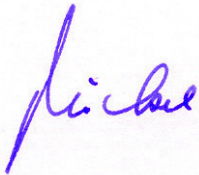
Das Prüflabor ist als Technischer Dienst entsprechend EG-FGV für das Typpengehmigungsverfahren des Kraftfahrt-Bundesamtes unter der Registrier-Nr. KBA-P 00055-00 anerkannt.

Die Prüfergebnisse und Feststellungen beziehen sich nur auf die gegenständlichen Prüfobjekte.

Filderstadt, 04.10.2018

TÜV AUSTRIA AUTOMOTIVE GMBH

Der Zeichnungsberechtigte
Authorized signatory



Dr.-Ing. MÖCKEL



Der Prüfer
Test Engineer



Rainer SCHARFY

I. Verwendungsbereich

Fahrzeughersteller : BMW

Handelsbezeichnung	Typ	ABE-Nr. / EG-BE-Nr.	Rastenausführung/ Kennzeichnung	Adapter für Fahrerrasten	Adapter für Soziusrasten
C600SPORT	C65	e1*2002/24*0552	PE614/PE630/PE642	--	PE797
S1000RR S1000R	K10	e1*2002/24*0421	PE614/PE630/PE642	PE792	PE791
S1000R	2R10	e1*168/2013*00012	PE614/PE630/ PE642	PE792	PE791
S1000XR	K10	e1*2002/24*0421	PE622/PE640	PE798	PE800
S1000XR	K10	e1*2002/24*0421	PE614/PE630/ PE642	PE801	--
K1300R	K12S	e1*2002/24*0217	PE614/PE630/PE642	PE790	PE791
R NINE T	R1ST	e1*2002/24*0230	PE614/PE630/PE642	PE795	PE791 PE786
R NINE T	R1ST	e1*2002/24*0230	PE622/PE640	PE796	--
R NINE T	1N12	e1*168/2013*00009	PE614/PE630/ PE642	PE795	PE791 PE786
R NINE T	1N12	e1*168/2013*00009	PE622/PE640	PE796	--
R NINE T PURE	1N12	e1*168/2013*00009	PE614/PE630/ PE642	PE801	PE791 PE786
R NINE T PURE	1N12	e1*168/2013*00009	PE622/PE640	PE798	--
R NINE T URBAN G/S	1N12	e1*168/2013*00009	PE614/PE630/ PE642	PE801	PE791 PE786
R NINE T URBAN G/S	1N12	e1*168/2013*00009	PE622/PE640	PE798	
R NINE T SCRAMBLER	1N12	e1*168/2013*00009	PE614/PE630/ PE642	PE801	PE791 PE786
R NINE T SCRAMBLER	1N12	e1*168/2013*00009	PE622/PE640	PE798	--
R1150GS, R1150GS ADVENTURE	R21	e1*92/61*00041	PE622/PE640	PE793	--
R1200GS,R1200GS ADVENTURE	R12	e1*2002/24*0199	PE622/PE640	PE793	--
R1200GS, R1200GS ADVENTURE	R12W	e1*2002/24*0584	PE622/PE640	PE798	PE800
R1200GS, R1200GS ADVENTURE	R12W	e1*2002/24*0584	PE614/PE630/ PE642	PE801	--

Fahrzeughersteller : BMW

Handelsbezeichnung	Typ	ABE-Nr. / EG-BE-Nr.	Rastenausführung/ Kennzeichnung	Adapter für Fahrerrasten	Adapter für Soziusrasten
R1200GS, R1200GS ADVENTURE	1G12	e1*168/2013*00006	PE622/PE640	PE798	PE800
F800GS, F800GS ADVENTURE	E8GS	e1*2002/24*0352	PE622/PE640	PE793	PE799
F800R	E8ST	e1*2002/24*0283	PE614/PE630/PE642	PE790	PE791
F800R	E8ST	e1*2002/24*0283	PE622/PE640	PE794	--
F850GS	4G85	e1*168/2013*00058	PE622/PE640	PE798	--
R1200R	R12WR	e1*2002/24*0650	PE614/PE630/ PE642	PE795	PE791
R1200R	R12WR	e1*2002/24*0650	PE622/PE640	PE796	--
R1200RS	R12WR	e1*2002/24*0650	PE614/PE630/ PE642	PE802 PE803	PE797
R1200R,R1200RCLASSIC	R1ST	e1*2002/24*0230	PE622/PE640	PE796	--
R1200R,R1200RCLASSIC	R1ST	e1*2002/24*0230	PE614/PE630/ PE642	PE795	PE791
R NINE T RACER	1N12	e1*168/2013*00009	PE614/PE630/ PE642	PE792	-

Fahrzeughersteller : Ducati

Handelsbezeichnung	Typ	ABE-Nr. / EG-BE-Nr.	Rastenausführung/ Kennzeichnung	Adapter für Fahrerrasten	Adapter für Soziusrasten
M 600,750,900	M	G802	PE614/PE630/PE642	PE701	PE710
M 600	M3	e1*92/61*00025	PE614/PE630/PE642	PE701	PE710
M 750	M1	e1*92/61*00052	PE614/PE630/PE642	PE701	PE710
M 900	M2	e1*92/61*00051	PE614/PE630/PE642	PE701	PE710
M620,750,800, 900,1000, S4,S4R	M4	e3*92/61*00030	PE614/PE630/PE642	PE701	PE710
M 400, 620, 695,S2R, S2R 800, S2R 1000, S4R,S4RS	M4	e3*2002/24*0281	PE614/PE630/PE642	PE701	PE710
M696,796, M1100,M1100S, M1100 EVO	M5	e3*2002/24*0497	PE614/PE630/PE642	PE711- PE715- PE716	PE716
M696,796, M1100,M1100S, M1100 EVO	M5	e3*2002/24*0497	PE622/PE640	PE713	--
Monster 1200, Monster 1200s	M6	e9*2002/24*6025	PE614/PE630/PE642	PE711- PE715 PE716	PE716
Monster 1200, Monster 1200s	M6	e9*2002/24*6025	PE622/PE640	PE713	--
Monster 821, Monster 821 DARK	M6	e9*2002/24*6025	PE614/PE630/PE642	PE711- PE715 PE716	PE716
Monster 821, Monster 821 DARK	M6	e9*2002/24*6025	PE622/PE640	PE713	
Monster 1200 S	MA	e49*168/2013*00006	PE614/PE630/ PE642	PE711-PE715 PE716	PE716
Monster 821	MH	e49*168/2013*00034	PE614/PE630/ PE642	PE711 PE715 PE716	PE716
Monster 1200,1200 R,1200 S	MA	e49*168/2013*00006	PE614/PE630/ PE642	PE711 PE715 PE716	PE716
Monster 797	MD	e49*168/2013*00021	PE614/PE630/ PE642	PE711 PE715 PE716	PE716 PE711

Fahrzeughersteller : Ducati

Handelsbezeichnung	Typ	ABE-Nr. / EG-BE-Nr.	Rastenausführung/ Kennzeichnung	Adapter für Fahrerrasten	Adapter für Soziusrasten
Supersport 936, Supersport S 936	VC	e49*168/2013*00033	PE614/PE630/ PE642	PE711 PE715 PE716	PE716 PE711
Hypermotard 796, 1100,1100S,1100EVO, 1100EVO SP	B1	e3*2002/24*0458	PE614/PE630/PE642	PE711-PE715- PE716	PE716
Hypermotard 796, 1100,1100S,1100EVO, 1100EVO SP	B1	e3*2002/24*0458	PE622/PE640	PE713	--
Hypermotard, Hypermotard SP, Hyperstrada	B2	e9*2002/24*0601	PE622/PE640	PE713	--
Hypermotard, Hypermotard SP , Hyperstrada	B2	e9*2002/24*0601	PE614/PE630/PE642	PE711 PE715 PE716	PE716
Multistrada 1200, 1200S	A2	e3*2002/24*0563	PE614/PE630/ PE642	PE711-PE715 PE716	PE716
Multistrada 1200, 1200S	A2	e3*2002/24*0563	PE622/PE640	PE713	--
Multistrada 1200, 1200S, 1200S Touring,1200S Pikes Peak,1200S Granturismo	A3	e24*2002/24*0139	PE614/PE630/ PE642	PE711-PE715 PE716	PE716
Multistrada 1200, 1200S, 1200S Touring,1200S Pikes Peak,1200S Granturismo	A3	e24*2002/24*0139	PE622/PE640	PE713	--
Multistrada 1200 S	A3	e13*168/2013*00001	PE614/PE630/ PE642	PE711-PE715 PE716	PE716
Multistrada 1200 S	A3	e13*168/2013*00001	PE622/PE640	PE713	--
Multistrada 1200 Enduro	A3	e13*168/2013*00001	PE622/PE640	--	PE716
Streetfighter, S,Streetfighter 848	F1	e3*2002/24*0539	PE614/PE630/PE642	PE712	PE712
848	H6	e3*2002/24*0475	PE614/PE630/PE642	PE712	PE712
1098,1098S,1198,1198S	H7	e3*2002/24*0436	PE614/PE630/PE642	PE712	PE712

Fahrzeughersteller : Ducati

Handelsbezeichnung	Typ	ABE-Nr. / EG-BE-Nr.	Rastenausführung/ Kennzeichnung	Adapter für Fahrerrasten	Adapter für Soziusrasten
Panigale, Panigale S, Panigale S Tricolore, Panigale 899	H8	e3*2002/24*0586	PE614/PE630/PE642	PE712	PE712
Panigale 959	HA	e49*168/2013*00003	PE614/PE630/ PE642	PE712	PE720
Panigale 1299S	H9	e49*2002/24*0001	PE614/PE630/ PE642	PE712	PE712
Scrambler	K1	e9*2002/24*6054	PE614/PE630/ PE642	PE711 PE715 PE716	PE716
Scrambler	K1	e9*2002/24*6054	PE622/PE640	PE713	--
Scrambler 400	KA	e49*168/2013*00001	PE614/PE630/ PE642	PE711 PE715 PE716	PE716
Scrambler 400	KA	e49*168/2013*00001	PE622/PE640	PE713	--
Scrambler Desert Sled	KB	e49*168/2013*00019	PE614/PE630/ PE642	PE711 PE715 PE716	PE716
Scrambler Desert Sled	KB	e49*168/2013*00019	PE622/PE640	PE713	--
Scrambler Mach 2.0	KC	e49*168/2013*00017	PE614/PE630/ PE642	PE711 PE715 PE716	PE711
Diavel	G1	e3*2002/24*0575	PE614/PE630/PE642	PE714	--
X Diavel	GA	e49*168/2013*00009	PE614/PE630/ PE642	PE719	PE718

Fahrzeughersteller : Honda

Handelsbezeichnung	Typ	ABE-Nr. / EG-BE-Nr.	Rastenausführung/ Kennzeichnung	Adapter für Fahrerrasten	Adapter für Soziusrasten
Hornet 600	PC36	e3*92/61*0101	PE614/PE630/PE642	PE650-PE653	PE651
Hornet 600	PC41	e3*2002/24*0454	PE614/PE630/PE642	PE650-PE653	PE654
CBR600F	PC41	e3*2002/24*0454	PE614/PE630/PE642	PE650-PE653	PE654
HORNET900	SC48	e13*92/61*0051	PE614/PE630/PE642	PE650-PE653	PE651
CBR900RR	SC50	e13*92/61*0052	PE614/PE630/PE642	PE650-PE653	--
CBR600RR	PC37	e4*92/61*0190	PE614/PE630/PE642	PE650-PE653	--
CBR600RR	PC40	e4*2002/24*1247	PE614/PE630/PE642	PE650-PE653	PE655
CBR1000RR	SC57	e4*2002/24*0269	PE614/PE630/PE642	PE652	PE655
CBR1000RR	SC59	e4*2002/24*1726	PE614/PE630/PE642	PE650-PE653	PE655
CB1000R	SC60	e4*2002/24*1912	PE614/PE630/PE642	PE656	PE655
CB1000R	SC80	e4*1682013*00080	PE614/PE630/ PE642	PE650-PE653	PE655
CB650F	RC75	e13*2002/24*0678	PE614/PE630/ PE642	PE650-PE653	PE655
CB650F	RC75	e13*2002/24*0678	PE622/PE640	PE663	--
CB650F	RC97	e13*168/2013*00098	PE614/PE630/ PE642	--	PE655
AFRICA TWIN	SD04	e4*2002/24*3185	--	HRC-PE660	HRC-PE661
AFRICA TWIN	SD04	e4*2002/24*3185	PE614/PE630/ PE642	--	PE655
NC700X	RC63	e4*2002/24*2789	PE622/PE640	PE658	--
NC700X	RC63	e4*2002/24*2789	PE614/PE630/PE642	--	PE655
NC700S	RC61	e4*2002/24*2824	PE622/PE640	PE658	--
NC700S	RC61	e4*2002/24*2824	PE614/PE630/PE642	--	PE655
MSX125	JC61	e13*2002/24*0628	PE614/PE630/ PE642	PE650-PE653	PE655
INTEGRA	RC62	e4*2002/24*2788	PE614/PE630/PE642	--	PE655
XL700V	RD15	e9*2002/24*0426	PE622/PE640	PE657	--
X-ADV	RC95	e4*168/2013*00060*..	--	HRC-PE660	--

Fahrzeughersteller : Harley-Davidson

Handelsbezeichnung	Typ	ABE-Nr. / EG-BE-Nr.	Rastenausführung/ Kennzeichnung	Adapter für Fahrerrasten	Adapter für Soziusrasten
XL1200X	XL2	e4*2002/24*0208	PE622/PE640	PE731	--
XL1200X	XL2	e4*168/2013*00021	PE614/PE630/ PE642	PE734	--
XL1200X	XL2-R	e4*168/2013*00022	PE614/PE630/ PE642	PE734	--
XL1200X	XL2	e4*168/2013*00021	PE622/PE640	PE731	--
XL1200X	XL2-R	e4*168/2013*00022	PE622/PE640	PE731	--
FS2	FLS	e4*2002/24*0002	PE614/PE630/ PE642	PE733	--
FS2	FLS	e4*2002/24*0002	PE622/PE640	PE731	--
FXBB, FXLR, FLSL, FLDE, FXBR, FXBRS, FXBRS-ANX, FLFB, FLFBS, FLFBS-ANV, FLFBS-ANX, FLHC, FLHCS, FLHCS-ANV, FLSB	ST1	e4*168/2013*00062	PE614/PE630/ PE642	PE735	PE736
FXFB, FXFBS	ST1	e4*168/2013*00062	PE614/PE630/ PE642	PE735	PE736
FLHC, FLFB, FLDE, FLSL, FXBR, FXBB, FXLR	ST1-R	e4*168/2013*00063	PE614/PE630/ PE642	PE735	PE736
FXFB	ST1-R	e4*168/2013*00063	PE614/PE630/ PE642	PE735	PE736

Fahrzeughersteller : Husqvarna

Handelsbezeichnung	Typ	ABE-Nr. / EG-BE-Nr.	Rastenausführung/ Kennzeichnung	Adapter für Fahrerrasten	Adapter für Soziusrasten
NUDA	A7	e3*2002/24*0585	PE622/PE640	PE880	--
NUDA	A7	e3*2002/24*0585	PE614/PE630/PE642	PE881	PE791
VITPILEN 701	HQV 701	e1*168/2013*00065	PE614/PE630/ PE642	PE851	PE855
SVARTPILEN 401 VITPILEN 401	HQV 401	e1*168/2013*00064	PE614/PE630/ PE642	PE851	PE851

Fahrzeughersteller : Kawasaki

Handelsbezeichnung	Typ	ABE-Nr. / EG-BE-Nr.	Rastenausführung/ Kennzeichnung	Adapter für Fahrerrasten	Adapter für Soziusrasten
Z750	Z750J	e1*92/61 0197	PE614/PE630/PE642	PE750	--
Z750	Z750J	e1*92/61 0197	PE622/PE640	PE755	--
Z1000	ZRT00A	e1*92/61 0172	PE614/PE630/PE642	PE750	PE752
Z1000	ZRT00A	e1*92/61 0172	PE622/PE640	PE755	--
Z750	Z750L	e1*2002/24*0309	PE614/PE630/PE642	PE750	PE752
Z750	Z750L	e1*2002/24*0309	PE622/PE640	PE755	--
Z800, Z800ABS	ZR800A	e4*2002/24*2908	PE614/PE630/PE642	PE753	PE754
Z800E Z800E ABS	ZR800C	e4*2002/24*2909	PE614/PE630/PE642	PE753	PE754
Z1000	ZRT00B	e4*2002/24*1275	PE614/PE630/PE642	PE750	PE752
Z1000	ZRT00B	e4*2002/24*1275	PE622/PE640	PE755	--
Z1000-Z1000ABS	ZRT00F	e4*2002/24*3009	PE614/PE630/PE642	PE753	PE754
ZX-10R	ZXT00D	e1*2002/24*0270	PE614/PE630/PE642	--	PE752
ZX-10R	ZXT00E	e1*2002/24*0350	PE614/PE630/PE642	PE753	PE754
ZX-10R	ZXT00J	e4*2002/24*2548	PE614/PE630/PE642	PE650-PE653	PE754
ZX-10R	ZXT00S	e4*168/2013*00006	PE614/PE630/PE642	PE650-PE653	PE754
Z1000SX	ZXT00G	e1*2002/24*0486	PE614/PE630/PE642	PE750	PE754
Z1000SX	ZXT00G	e1*2002/24*0486	PE622/PE640	PE755	--
Z1000-SX	ZXT00L	e1*2002/24*0611	PE614/PE630/PE642	PE750	PE752
Z1000-SX	ZXT00L	e1*2002/24*0611	PE622/PE640	PE755	--
VERSYS, VERSYS ABS	LE650A	e1*2002/24*0305	PE622/PE640	PE755	--
VERSYS, VERSYS ABS	LE650C	e1*2002/24*0462	PE622/PE640	PE755	--
VERSYS 1000	ZT00A	e1*2002/24*0540	PE622/PE640	PE755	--
VERSYS 1000	ZT00A	e1*2002/24*0540	PE614/PE630/PE642	PE750	PE754
VERSYS 1000	LZT00B	e4*168/2013*00029	PE614/PE630/ PE642	PE750	PE754
VERSYS 1000	LZT00B	e4*168/2013*00029	PE622/PE640	PE755	--
VERSYS X300	LE300C	e4*168/2013*00049	PE614/PE630/ PE642	PE750	PE757
VERSYS X300	LE300C	e4*168/2013*00049	PE622/PE640	PE755	

Fahrzeughersteller : Kawasaki

Handelsbezeichnung	Typ	ABE-Nr. / EG-BE-Nr.	Rastenausführung/ Kennzeichnung	Adapter für Fahrerrasten	Adapter für Soziusrasten
NINJA 650	EX650K	e1*168/2013*00039	PE614/PE630/ PE642	PE750	PE754
NINJA 300 ABS	EX300A	e1*2002/24*0572	PE614/PE630/ PE642	PE756	PE757
Z300	ER300A	e1*2002/24*0663	PE614/PE630/ PE642	PE756	PE757
Z750R	ZR750N	e1*2002/24*0487	PE614/PE630/PE642	PE753	PE754
Z1000	ZRT00D	e4*2002/24*2374	PE614/PE630/PE642	PE753	PE754
Z1000	ZRT00H	e4*168/2013*00028	PE614/PE630/ PE642	PE753	PE754
ER6N, ER6N ABS	ER650C	e1*2002/24*0409	PE614/PE630/PE642	PE750	--
ER6N, ER6N ABS	ER650C	e1*2002/24*0409	PE622/PE640	PE755	--
ER6N, ER6N ABS	ER650E	e1*2002/24*0533	PE614/PE630/PE642	PE750	PE754
ER6N, ER6N ABS	ER650E	e1*2002/24*0533	PE622/PE640	PE755	--
ER6F	EX650A	e1*2002/24*0269	PE614/PE630/PE642	PE750	--
ER6F	EX650A	e1*2002/24*0269	PE622/PE640	PE755	--
ER6F, ER6F ABS	EX650C	e1*2002/24*0417	PE614/PE630/PE642	PE750	PE754
ER6F, ER6F ABS	EX650C	e1*2002/24*0417	PE622/PE640	PE755	--
ER6F, ER6F ABS	EX650E	e1*2002/24*0538	PE614/PE630/PE642	PE750	PE754
ER6F, ER6F ABS	EX650E	e1*2002/24*0538	PE622/PE640	PE755	--
ZX-6R,	ZX600R	e4*2002/24*2077	PE614/PE630/PE642	PE753	PE754

Fahrzeughersteller : Kawasaki

Handelsbezeichnung	Typ	ABE-Nr. / EG-BE-Nr.	Rastenausführung/ Kennzeichnung	Adapter für Fahrerrasten	Adapter für Soziusrasten
ZX636E	ZX-6R 636, ZX-6R 636 ABS	e1*2002/24*0571	PE614/PE630/PE642	PE753	PE754
Z650	ER650H	e1*168/2013*00037	PE614/PE630/ PE642	PE750	PE754
Z900	ZR900B	e1*168/2013*00043	PE614/PE630/ PE642	PE750	PE754
Z900RS, Z900RS PERFORMANCE, Z900RS CAFE	ZR900C	e1*168/2013*00057	PE614/PE630/ PE642	PE750	PE754

Fahrzeughersteller : KTM

Handelsbezeichnung	Typ	ABE-Nr. / EG-BE-Nr.	Rastenausführung/ Kennzeichnung	Adapter für Fahrer- rasten	Adapter für Sozius- rasten
1190 RC8	KTM RC8	e1*2002/24*0379	PE614/PE630/PE642	PE760	--
1290R Superduke	KTM Super- duke	e1*2002/24*0620	PE614/PE630/ PE642	PE852	PE854
1290R Superduke	KTM Super- duke	e1*2002/24*0620	PE622/PE640	PE853	--
KTM 990 SUPERMOTO R, KTM 990 SUPERMOTO T	VBKVS	e1*2002/24*0249	PE622/PE640	PE850	--
KTM 990 ADVENTURE/R	VBKVA	e1*92/61*0180	PE622/PE640	PE850	--
KTM 390RC	KTM IS RC	e1*2002/24*0646	PE614/PE630/ PE642	PE851	PE851
KTM 125 DUKE, KTM 125 DUKE ABS, KTM 200 DUKE, KTM 200 DUKE ABS, KTM 390 DUKE, KTM 390 DUKE ABS	KTM IS DUKE	e1*2002/24*0512	PE614/PE630/ PE642	PE851	PE851
KTM DUKE 790	KTM 790 DUKE	e1*168/2013*00063	PE614/PE630/ PE642	PE852	PE855
KTM 1290 SUPER ADVENTURE S	KTM ADVENTURE	e1*168/2013*00031	PE614/PE630/ PE642		PE855
KTM 1090 ADVENTURE	KTM ADVENTURE	e1*168/2013*00031	PE614/PE630/ PE642		PE855

Fahrzeughersteller : **Moto Guzzi**

Handelsbezeichnung	Typ	ABE-Nr. / EG-BE-Nr.	Rastenausführung/ Kennzeichnung	Adapter für Fahrerrasten	Adapter für Soziusrasten
V7 STONE	LD	e11*168/2013*00254	PE614/PE630/ PE642	PE792	PE791

Fahrzeughersteller : **MV Agusta**

Handelsbezeichnung	Typ	ABE-Nr. / EG-BE-Nr.	Rastenausführung/ Kennzeichnung	Adapter für Fahrerrasten	Adapter für Soziusrasten
Brutale 920	B5	e3*2002/24*0554	PE614/PE630/PE642	PE712	PE712
Brutale 989R	F4	e3*92/61*0024	PE614/PE630/PE642	PE712	PE712
Brutale 910S	F4	e3*92/61*0024	PE614/PE630/PE642	PE712	PE712
Brutale 750S	F4	e3*92/61*0024	PE614/PE630/PE642	PE712	PE712
F4 750	F4	e3*92/61*0024	PE614/PE630/PE642	PE712	PE712
F4 1000, F4 1000R	F6	e3*2002/24*0564	PE614/PE630/PE642	PE712	PE712
F3	F3	e3*2002/24*0587	PE614/PE630/PE642	PE712	PE722
Brutale 675 Brutale 800	B3	e3*2002/24*0590	PE614/PE630/PE642	PE712	PE722
Brutale Dragster 800	B3	e3*2002/24*0590	PE614/PE630/ PE642	PE712	PE722
Brutale 1078RR	F5	e3*2002/24*0236	PE614/PE630/PE642	PE712	PE712
Brutale 1090RR	B5	e3*2002/24*0554	PE614/PE630/PE642	PE712	PE712
Rivale 800 Rivale 800 ABS	S3	e3*2002/24*0590	PE614/PE630/PE642	PE712	PE722
Rivale 800 Rivale 800 ABS	S3	e3*2002/24*0590	PE622/PE640	PE723	--
Rivale	S3	e3*2002/24*0603	PE622/PE640	PE723	--

Fahrzeughersteller : Suzuki

Handelsbezeichnung	Typ	ABE-Nr. / EG-BE-Nr.	Rastenausführung/ Kennzeichnung	Adapter für Fahrerrasten	Adapter für Soziusrasten
GSF1200, S Bandit	WVA9	e4*92/61*0086	PE614/PE630/PE642	PE690	PE690
GSX-R600U3	WVBG	e4*92/61*0100	PE614/PE630/PE642	PE690	PE691
GSX-R600	WVB2	e4*2002/24*0253	PE614/PE630/PE642	PE690	PE691
GSX-R600	C3	e4*2002/24*2578	PE614/PE630/PE642	PE692	PE693
GSX-R750U2, U3	WVBD	e4*92/61*0068	PE614/PE630/PE642	PE690	PE691
GSX-R750	WVB3	e4*2002/24*0261	PE614/PE630/PE642	PE690	PE691
GSX-R1000 U2, U3	WVBL	e4*92/61*0108	PE614/PE630/PE642	PE690	PE691
GSX-R1000	WVBZ	e4*92/61*0193	PE614/PE630/PE642	PE690	PE691
GSX-R1000	WVCY	e4*2002/24*2132	PE614/PE630/PE642	PE692	PE693
GSX-R600	WVCV	e4*2002/24*1756	PE614/PE630/PE642	PE692	PE693
GSX-R750	C4	e4*2002/24*2587	PE614/PE630/PE642	PE692	PE693
GSX-R750	WVCW	e4*2002/24*1852	PE614/PE630/PE642	PE692	PE693
GSX-S750	WC50	e4*168/2013*00037	PE614/PE630/PE642	PE692	PE693
GSX-S1000	G1	e4*2002/24*3135	PE614/PE630/PE642	PE692	PE693
GSX-S1000, R	WDG0	e4*168/2013*00051	PE614/PE630/PE642	PE692	PE693
SV650	AV	K329	PE614/PE630/PE642	PE690	PE691
SV650, SV650S	WVBY	e4*2002/24*0192	PE614/PE630/PE642	PE690	PE691
SV1000, SV1000S	WVBX	e4*2002/24*0191	PE614/PE630/PE642	PE690	PE691
GSR-750	C5	e4*2002/24*2594	PE614/PE630/PE642	PE692	PE693
V-STROM DL1000	WVBS	e4*0142	PE622/PE640	PE694	--
DL 650 V-STROM	WVB1	e4*2002/24*0724	PE622/PE640	PE694	--
DL 650 ABS V-STROM	C7	e4*2002/24*2680	PE622/PE640	PE694	--

Fahrzeughersteller : Suzuki

Handelsbezeichnung	Typ	ABE-Nr. / EG-BE-Nr.	Rastenausführung/ Kennzeichnung	Adapter für Fahrerrasten	Adapter für Soziusrasten
DL 250 V-STROM	WDS0	e4*168/2013*00069	PE614/PE630/ PE642	PE792	--
DL 650 V-STROM, DL 650 XT V-STROM	WC70	e4*168/2013*00035	PE614/PE630/ PE642	PE792	--
DL 650 V-STROM, DL 650 XT V-STROM	WC70	e4*168/2013*00035	PE622/PE640	PE694	--
DL 1000 V-STROM, DL 1000 XT V-STROM	WDD0	e4*168/2013*00053	PE622/PE640	PE694	--
GSX-R1000, GSX- R1000R	WDM0	e4*168/2013*00052	PE614/PE630/ PE642	PE692	PE693

Fahrzeughersteller : Triumph

Handelsbezeichnung	Typ	ABE-Nr. / EG-BE-Nr.	Rastenausführung/ Kennzeichnung	Adapter für Fahrerrasten	Adapter für Soziusrasten
Speed Triple	515NJ	e11*92/61*0135 e11*2002/24*0135 e11*2002/24*0439	PE614/PE630/PE642	PE764	PE762
Speed Triple	515NV Triple	e11*2002/24*1049	PE614/PE630/PE642	PE760	PE762
Speed Triple 1050S	NN01	e11*168/2013*00205	PE614/PE630/ PE642	PE760	PE762
Speed Triple 1050 RS	NN02	e11*168/2013*00294	PE614/PE630/ PE642	PE760	PE762
Tiger 800,800XC	A08	e11*2002/24*1048	PE622/PE640	PE765	--
Street Triple, Street Triple R	D67LD	e11*2002/24*0611	PE614/PE630/PE642	PE760	PE762
Street Triple RX	L67LR L67LR3	e11*2002/24*1512	PE614/PE630/ PE642	PE760	PE762
Street Triple R, RS	HD01	e11*168/2013*00248	PE614/PE630/ PE642	PE760	PE762
Street Triple, Street Triple ABS, Street Triple R, Street Triple R ABS	L67LR L67LR3	e11*2002/24*1512	PE614/PE630/PE642	PE760	PE762
Street Triple, Street Triple ABS	L67LR3	e11*2002/24*1533	PE614/PE630/PE642	PE760	PE762
Tiger Explorer	TV111	e11*2002/24/1228	PE622/PE640	PE765	
Daytona 675,Daytona 675 R	D67LC	e11*2002/24*0803	PE614/PE630/PE642	PE760	PE762
Daytona 675,675ABS Daytona 675 R,675R ABS	D67LC L3E	e11*2002/24*1592	PE614/PE630/ PE642	PE760	PE762
Bonneville, Bonneville T100	908MD	e11*92/61*00030 e11*2002/24*0123	PE614/PE630 PE642	PE766	PE767

Fahrzeughersteller : Triumph

Handelsbezeichnung	Typ	ABE-Nr. / EG-BE-Nr.	Rastenausführung/ Kennzeichnung	Adapter für Fahrerrasten	Adapter für Soziusrasten
Bonneville, Bonneville T100	986MF	e11*2002/24*0609	PE614/PE630 PE642	PE766	PE767
Bonneville, Bonneville T100	908MD	e11*92/61*00030 e11*2002/24*0123	PE622/PE640	PE768	PE769
Bonneville, Bonneville T100	986MF	e11*2002/24*0609	PE622/PE640	PE768	--
Bonneville T120	DU01	e11*168/2013*00207	PE614/PE630 PE642	PE760	PE762
Street Twin	DP01	e11*168/2013*00204	PE614/PE630 PE642	PE760	PE762
Scrambler 900	986MG2	e11*2002/24*0610	PE614/PE630 PE642	PE766	PE767
Scrambler 900	986MG2	e11*2002/24*0610	PE622/PE640	PE768	PE769
Thruxton Thruxton 865	986ME 986ME2 987ME2	e11*2002/24*0109 e11*2002/24*0625	PE614/PE630 PE642	PE770	PE771
Thruxton 1200 R	DE01	e11*168/2013*00212	PE614/PE630 PE642	PE760 PE772	PE762

Fahrzeughersteller : Piaggio/Vespa

Handelsbezeichnung	Typ	ABE-Nr. / EG-BE-Nr.	Rastenausführung/ Kennzeichnung	Adapter für Fahrerrasten	Adapter für Soziusrasten
GTS300	M45	e3*2002/24*0306	--	VP-PE740-1B004742	--

Fahrzeughersteller : Yamaha

Handelsbezeichnung	Typ	ABE-Nr. / EG-BE-Nr.	Rastenausführung/ Kennzeichnung	Adapter für Fahrerrasten	Adapter für Soziusrasten
FZ1 Fazer	RN16	e13*2002/24*0040	PE614/PE630/PE642		PE676
YZF-R1	RN09	e13*92/61*0054	PE614/PE630/PE642	PE672	PE674
YZF-R1	RN22	e13*2002/24*0325	PE614/PE630/PE642	PE672	PE674
YZF-R1	RN32	e13*2002/24*0740	PE614/PE630/PE642	PE672	PE674
YZF-R6	RJ05	e13*92/61*0060	PE614/PE630/PE642	PE672	PE674
YZF-R6	RJ09	e13*92/61*0073	PE614/PE630/PE642	PE672	PE674
XJ6	RJ19	e13*2002/24*0323	PE614/PE630/PE642	PE677	PE676
FZ8, FZ8 Fazer	RN25	e13*2002/24*0393	PE614/PE630/PE642	--	PE676
MT-07	RM04	e13*2002/24*0660	PE614/PE630/PE642	PE677	PE676
MT-07	RM17	e13*168/2013*00040	PE614/PE630/PE642	PE677	PE676
MT-09,MT-09 ABS,MT-09 STREET RALLY,MT-09 STREET RALLY ABS	RN29	e13*2002/24*0643	PE614/PE630/PE642	PE679	PE676 in Verbindung mit Halteplattenkit PE680
MT-09	RN43	e13*168/2013*00002	PE614/PE630 PE642	PE679	PE676 PE680
YZF-R6	RJ11	e13*2002/24*0038	PE614/PE630/PE642	PE672	PE674
YZF-R6	RJ27	e13*168/2013*00081	PE614/PE630 PE642	PE672	PE674
MT-09 TRACER	RN29	e13*2002/24*0643	PE614/PE630 PE642	PE679	PE676
MT-09 TRACER	RN29	e13*2002/24*0643	PE622/PE640	PE684	--
MT-09,MT-09 ABS,MT-09 STREET RALLY,MT-09 STREET RALLY ABS	RN29	e13*2002/24*0643	PE622/PE640	PE684	--
XT1200Z SUPER TENERE	JYADP	e13*2002/24*0388	PE622/PE640	PE678	--

Fahrzeughersteller : Yamaha

Handelsbezeichnung	Typ	ABE-Nr. / EG-BE-Nr.	Rastenausführung/ Kennzeichnung	Adapter für Fahrerrasten	Adapter für Soziusrasten
MT-10	RN45	e13*168/2013*00008	PE614/PE630 PE642	PE677	PE676 PE680
XJR1300	RP19	e13*2002/24*0168	PE614/PE630 PE642	--	PE127 PE676
XV950, XV950 ABS, XV950R, XV950R ABS	VN03	e13*2002/24*0640	PE614/PE630 PE642	PE681 PE677	PE682
XSR700	RM11	e13*168/2013*00003	PE614/PE630 PE642	PE677	PE676
XSR900	RN43	e13*168/2013*00002	PE614/PE630 PE642	PE679	PE676 PE680
TRACER 900, TRACER 900 GT	RN57	e13*168/2013*00286	PE614/PE630 PE642	PE679	PE676 PE680
TRACER 900, TRACER 900 GT	RN57	e13*168/2013*00286	PE622/PE640	PE684	--
X MAX	SH	e13*168/2013*00241	PE614/PE630 PE642	--	PE676
XP530 (T-MAX)	SJ14	e13*168/2013*00047	PE614/PE630/ PE642	--	PE676
XP500 (T-MAX)	SJ06	e13*2002/24*0226	PE614/PE630/PE642	--	PE676
XP500 (T-MAX), T-MAX 530, ABS	SJ09	e13*2002/24*0513	PE614/PE630/PE642	--	PE676

Fotoblatt



Art der Kennzeichnungen



Austauschraste, Ausführung PE614



Austauschraste, Ausführung PE630



Austauschraste, Ausführung PE622



Austauschraste, Ausführung PE642



Austauschraste, Ausführung PE127



Halteplattenkit PE680



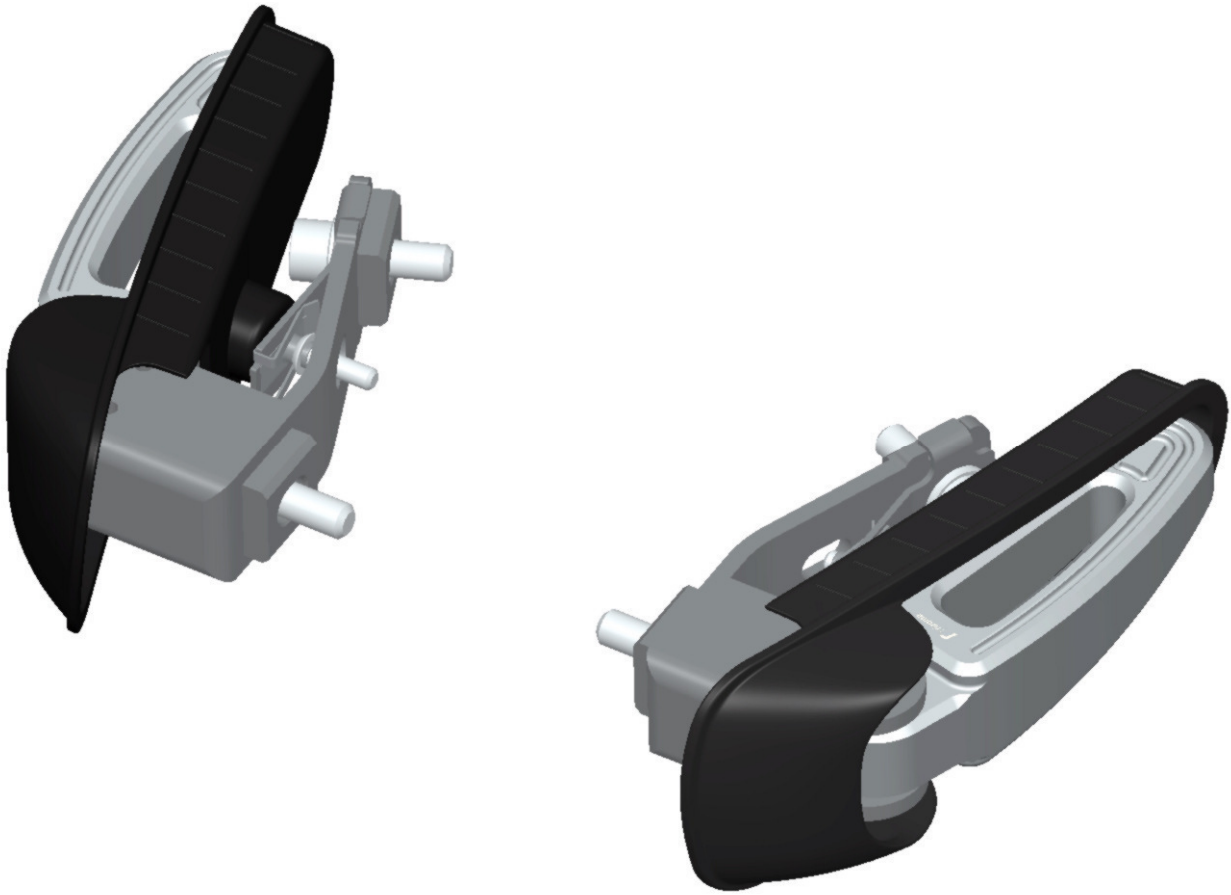
Austauschraste, Ausführung PE640



Austauschraste, Ausführung HRC PE660



Austauschraste, Ausführung HRC PE661



Ausführung VP-PE740



PE855