

QUICK-LOCK EVO Tankring-Adapter

Die Modellzuweisungen von diesem Artikel finden Sie auf unserer Website.
The application list for this product can be found on our website.

Montagehinweise

ACHTUNG: Die Montage dieses Produktes kann kompliziert sein und erfordert ein gutes technisches Verständnis. Wenn Sie unsicher sind, lassen Sie Montage und Wartung durch eine Fachwerkstatt durchführen. SW-MOTEC übernimmt keine Haftung für Schäden, die durch eine unsachgemäße Montage verursacht wurden.

Ziehen Sie die Schrauben mit den folgenden Drehmomentwerten an:

M5 4,5 Nm

Prüfen Sie nach 50 km alle Verbindungen auf festen Sitz.

Schrauben gegebenenfalls mit flüssiger Schraubensicherung einkleben.

Technische Änderungen vorbehalten. Irrtümer ausgenommen.

Mounting Instruction

ATTENTION: The assembly of this product can be complicated and requires a good technical understanding. If you are not sure of how to do this, have a specialty garage perform the mounting and service. SW-MOTEC accepts no liability for damages caused by improper installation.

Tighten the screws with the following torque:

M5 4,5 Nm

All screws, bolts and nuts should be checked after driving the first 50 km to ensure that all are tightened to the proper torque.

Medium strength liquid thread-locker should be used to secure all screws, bolts and nuts.


Subject to change. Not responsible for typos.

SW-MOTEC GmbH & Co. KG
Ernteweg 8/10
35282 Rauschenberg
Germany

Tel. +49 (0) 64 25/8 16 8-00
Fax +49 (0) 64 25/8 16 8-10

info@sw-motech.com
www.sw-motech.com

1 EVO Tankring
EVO Tankring




schwarz/black

TRT.00.640.004

Anzahl/ Pcs. 1


2 Senkkopfschraube
Countersunk Screw



M5 x 12 DIN 7991

Anzahl/ Pcs. 4


3 Einpressmutter
Press Nut



PEM.00.M5

Anzahl/ Pcs. 4

4 Adapterblech
Adapter Bracket



TRT.00.640.060

Anzahl/ Pcs. 1


5 Schnellverschluss
Quick Fastener



CAM.00.50E8-17Z

Anzahl/ Pcs. 1


6 Haltenocken
Cam-Lock



CAM.00.V50R3-1-1AF

Anzahl/ Pcs. 1


7 Gewindefurchende
Schraube
Self Tapping Screw



M3 x 6 GEFU

Anzahl/ Pcs. 2

8 Schutzfolien
Protection Strips




1 mm

TRT.00.640.061

Anzahl/ Pcs. 1

9 Schutzfolien
Protection Strips



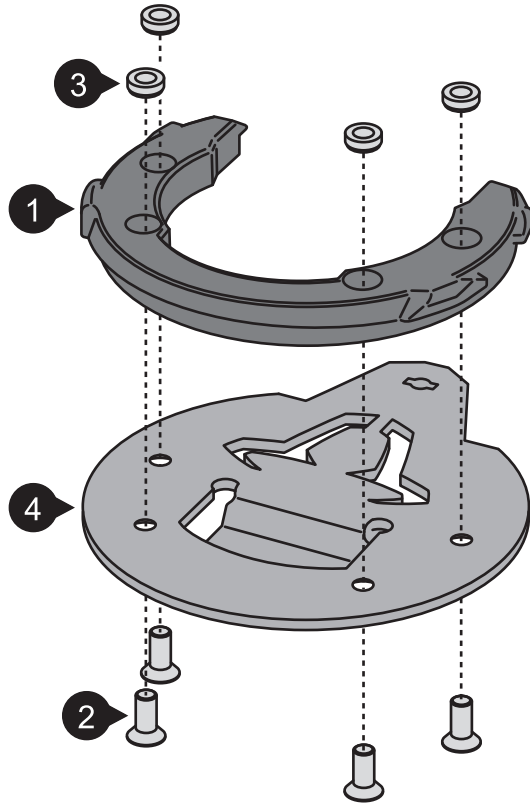
0,2 mm

TRT.00.640.062

Anzahl/ Pcs. 1

Montage / Mounting

Schritt Step 1



ACHTUNG / ATTENTION

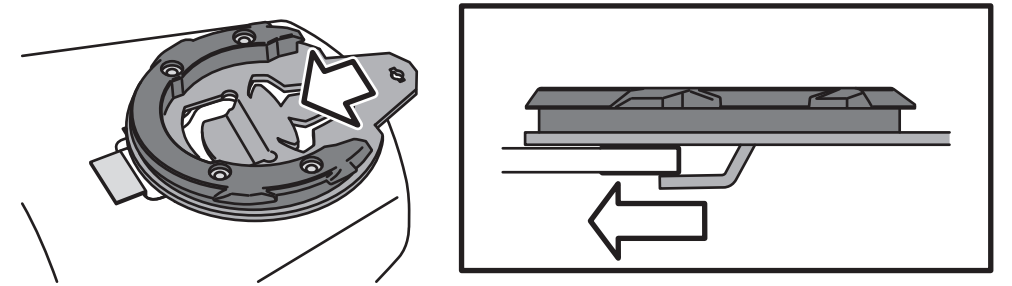
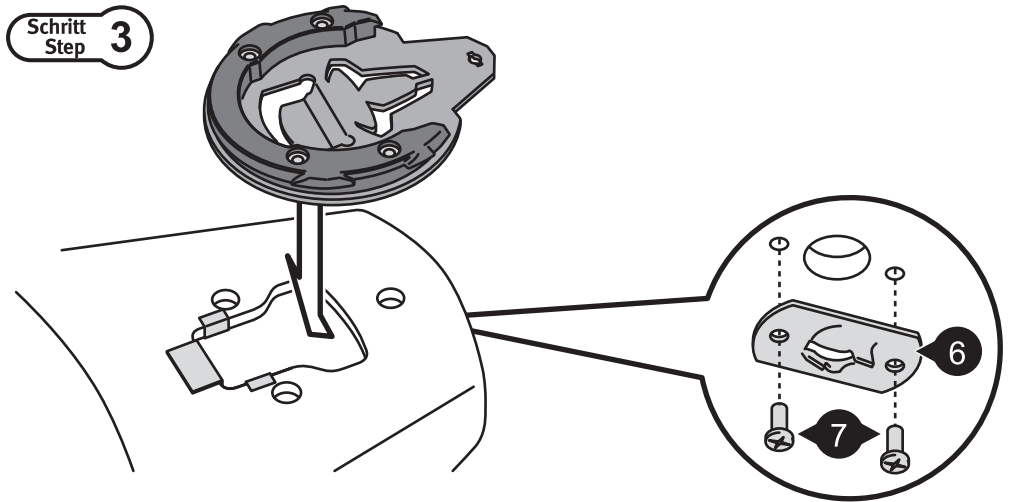
Beim Verschrauben des EVO Tankrings unbedingt auf Widerstand achten, da bei zuviel Druck der EVO Tankring beschädigt werden kann.

Achtung: SW-MOTECH übernimmt keine Haftung für Schäden, die durch eine unsachgemäße Montage verursacht wurden.

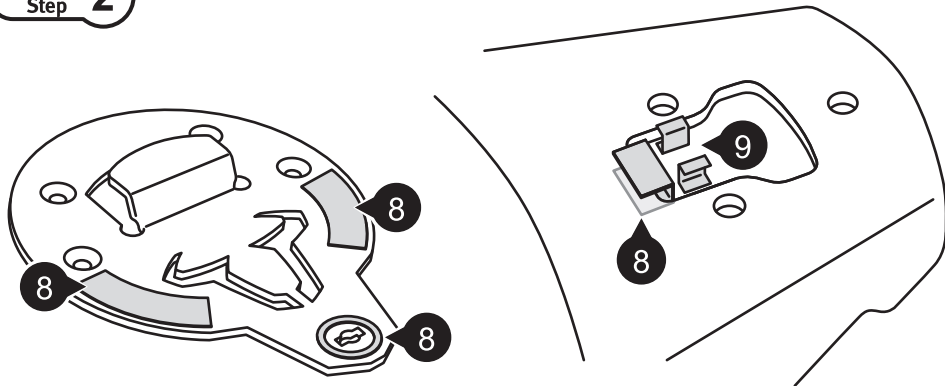
Be careful when mounting the EVO Tankring. Using too much pressure to tighten the screws can damage the EVO Tankring.

Attention: SW-MOTECH accepts no liability for damages caused by improper mounting.

Schritt Step 3



Schritt Step 2



Positionierung der Schutzfolien.
Positioning of the protection strips.

Beispielabbildung ALU-RACK.
Example ALU-RACK shown.

Schritt Step 4

