

FALCON



Artikel-Bezeichnung:
FALCON Teile-Liste
Vorverlegte Fußrastenanl.
Kawasaki VN 800

Bestellnummer:
65408002
65408152

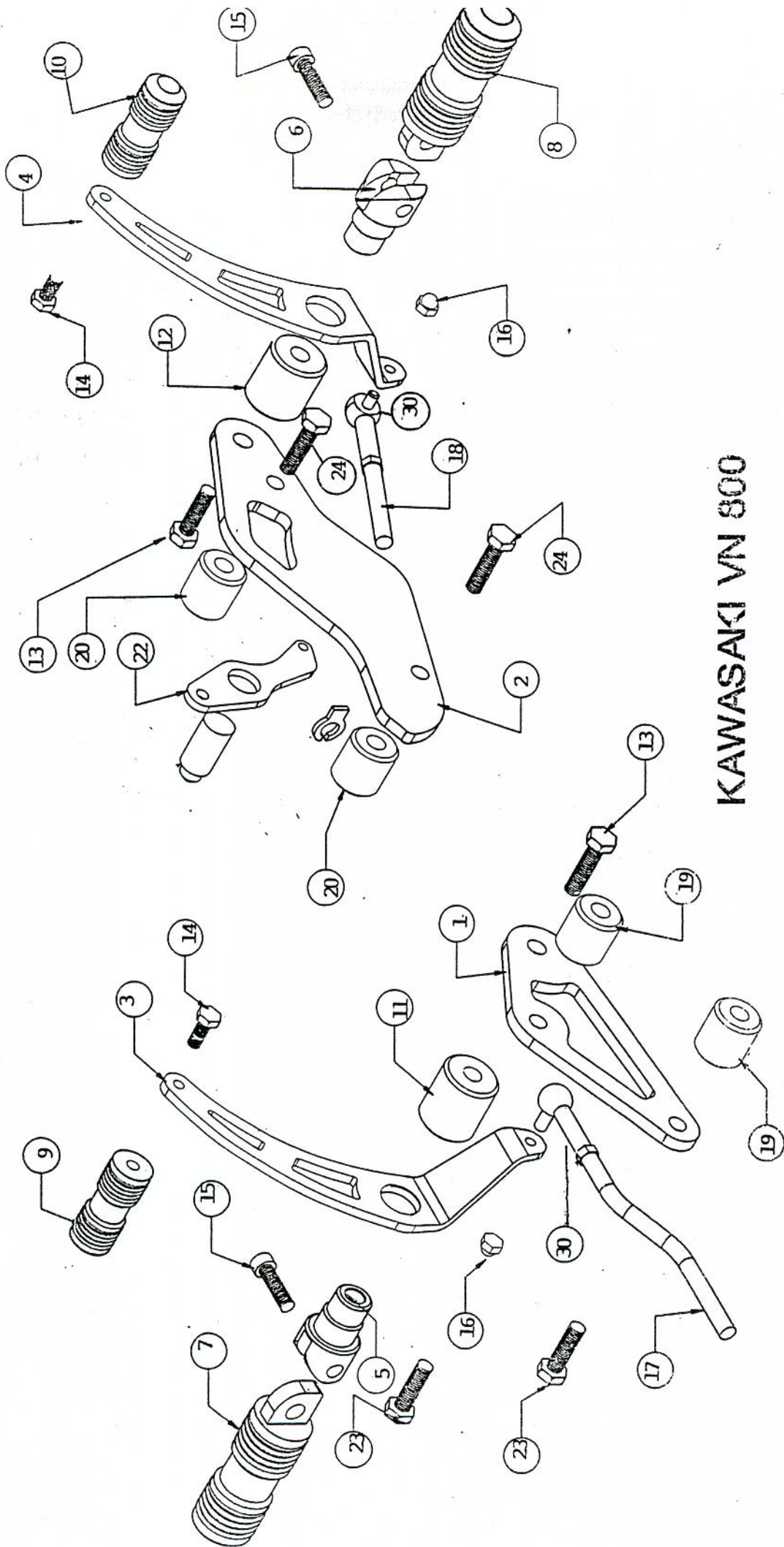
| Artikel-Nr.: | Bezeichnung | Maße | Skizze-Nr.: | VPE |
|--------------|---------------------------|------------------------|-------------|-----|
| 6542 – 4001 | Grundplatte links | | 1 | |
| 6542 – 4002 | Grundplatte rechts | | 2 | |
| 6542 – 4003 | Schalthebel Round-Style | <i>Design beachten</i> | 3 | |
| 6542 – 4098 | Schalthebel Corner-Style | <i>Design beachten</i> | 3 | |
| 6542 – 4004 | Bremshebel Round-Style | <i>Design beachten</i> | 4 | |
| 6542 – 4099 | Bremshebel Corner-Style | <i>Design beachten</i> | 4 | |
| 6542 – 9901 | Rastengelenk zylindrisch | 22 – 25 mm | 5 | |
| 6542 – 9901 | Rastengelenk zylindrisch | 22 – 25 mm | 6 | |
| 6542 – 8301 | Raste Stahl chrom groß | <i>Design beachten</i> | 7 | |
| 6542 – 8401 | Raste Alu groß | <i>Design beachten</i> | 7 | |
| 6542 – 8301 | Raste Stahl chrom groß | <i>Design beachten</i> | 8 | |
| 6542 – 8401 | Raste Alu groß | <i>Design beachten</i> | 8 | |
| 6542 – 8302 | Raste Stahl chrom klein | <i>Design beachten</i> | 9 | |
| 6542 – 8402 | Raste Alu klein | <i>Design beachten</i> | 9 | |
| 6542 – 8302 | Raste Stahl chrom klein | <i>Design beachten</i> | 10 | |
| 6542 – 8402 | Raste Alu klein | <i>Design beachten</i> | 10 | |
| 6542 – 9902 | Presshülse für Rastengel. | 40 – 35 mm | 11 | |
| 6542 – 9902 | Presshülse für Rastengel. | 40 – 35 mm | 12 | |
| 6542 – 9903 | Sechskant-Schraube | M 12 x 50 | 13 | |
| 6542 – 9904 | Sechskant-Schraube | M 8 x 20 | 14 | |
| 6542 – 9905 | Imbusschraube Rastengel. | M 10 x 30 | 15 | |
| 6542 – 9906 | Hutmutter | M 6 | 16 | |
| 6542 – 4017 | Schaltstange 155 mm IGM6 | M 6 x 20 | 17 | |
| 6542 – 4018 | Bremsstange 50 mm | M 6 x 20 | 18 | |
| 6542 – 9914 | Distanzhülse | 30 x 24 mm | 19 | |
| 6542 – 9914 | Distanzhülse | 30 x 24 mm | 20 | |
| 6542 – 4022 | Bremsumlenkhebel | | 22 | |
| 6542 – 9908 | Sechskantschraube 1.25 | M 10 x 60 | 23 | |
| 6542 – 9908 | Sechskantschraube 1.25 | M 10 x 60 | 24 | |
| 6542 – 9909 | Kugelwinkelgelenk | M 6 x 12 | 30 | |

Achtung!
Wichtiger
Montagehinweis

Stand:
16.01.2002

Bitte beachten Sie, daß wir uns technische Änderungen vorbehalten.

FALCON ist ein eingetragenes Warenzeichen der
FECHTER DRIVE Motorsport GmbH



KAWASAKI VN 800