

Rückenpolster / Back rest

JOURNEY TC 30

Artikel Nr.: / Item-no.:

700313 schwarz/black



DE INHALT
GB CONTENTS

1x Rückenpolster

2x Selbstsichernde Mutter M6
2x Abdeckkappen M6
2x Dichtscheiben
ø6,4 ø18 x 2,5mm

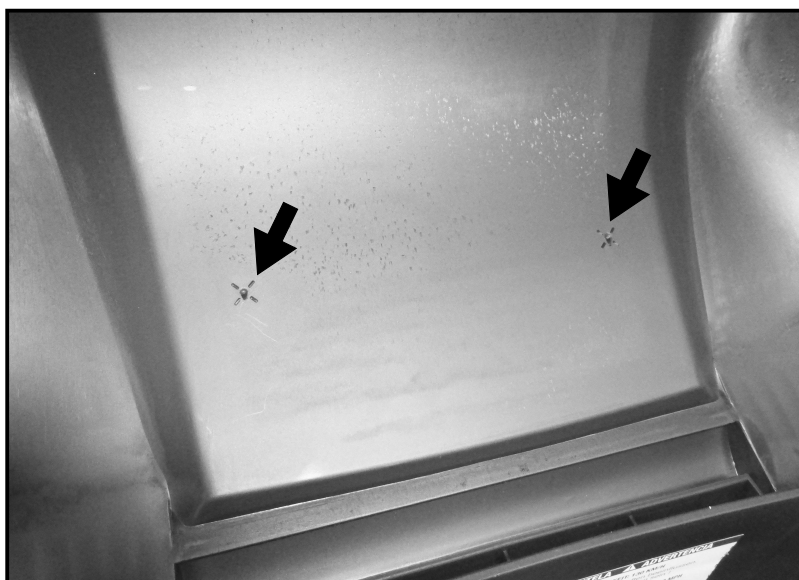
1x Back rest

2x Self lock nut M6
2x Plastic cap M6
2x Sealing disc
ø6,4 ø18 x 2,5mm

DE BENÖTIGTE WERKZEUGE
GB TOOLS REQUIRED

Gabel-Ringschlüssel 10
Bohrer ø7
Bohrmaschine

Wrench 10
Driller ø7
Drilling machine



Topcasedeckel muss gebohrt werden.

Vorbereitung:

Den TC Deckel öffnen und an den beiden inneren Markierungen – siehe Bild – mit einem Bohrer ø7mm bohren.

Montage des Rückenpolsters:

Das Rückenpolster durch die Bohrungen stecken und von der Innenseite mit den Dichtscheiben (gummierte Seite auf Deckelinnenseite) und den selbstsichernden Muttern M6 verschrauben. Die Muttern mit den Kunststoffkappen M6 abdecken.

Top case lid must be drilled.

Preparing:

Open the TC lid and drill the two inner markings - see picture - with a ø7mm drill.

Fastening of the back rest:

insert the back rest through the holes and fix it from the inside with the seal discs (rubber side inside cover) and the self-lock nuts M6. Cover the nuts with plastic caps M6.



Weiteres Zubehör auf unsere Homepage. More accessories: see our homepage.



Hepco & Becker GmbH
An der Steinmauer 6
D-66955 Pirmasens
Germany

Tel.: +49 (0)6331 - 1453 - 100
Fax: +49 (0)6331 - 1453 - 120
eMail: vertrieb@hepco-becker.de
www.hepco-becker.de